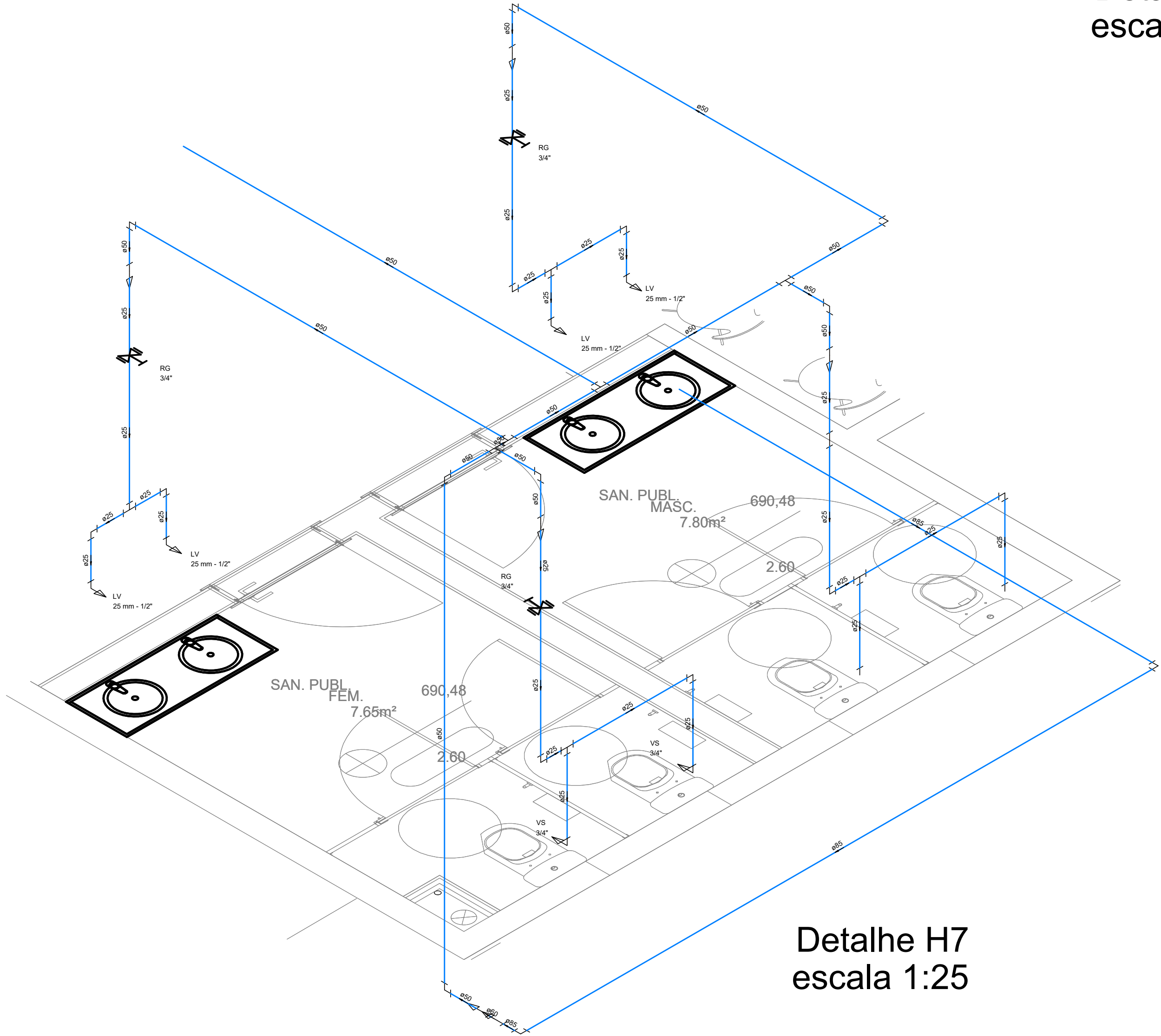


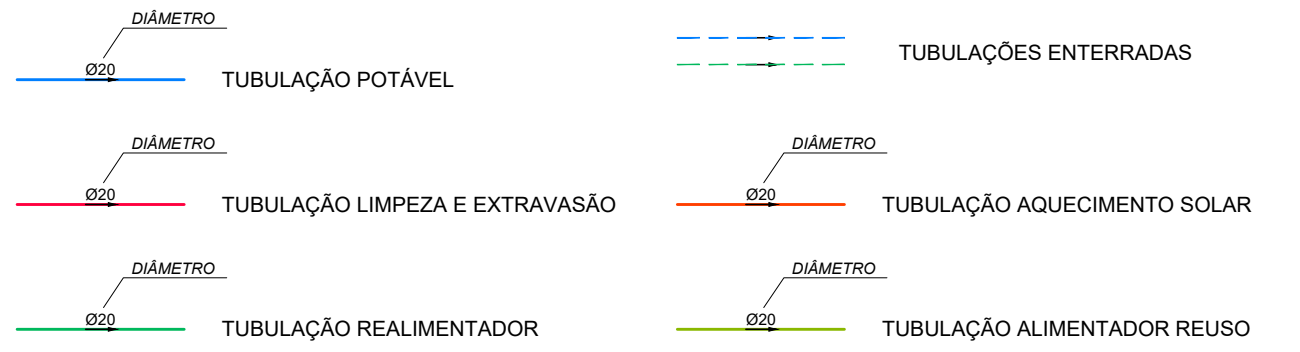
Detalhe H6
escala 1:25

Lista de Materiais	
Aparelho	
Tomara de lavatório	
25 mm - 1/2"	3 pçs
Metas	
Registro de gaveta bruto ABNT	3 pçs
3/4"	
PVC Acessórios	
Engate flexível plástico	
1/2 - 30cm	3 pçs
PVC Típo soldável	
Adapt sold curto c/boia-rosca p registro	
25 mm - 3/4"	6 pçs
Bucha de redução sold. curta	
60 mm - 50 mm	1 pç
Bucha de redução sold. longa	
60 mm - 25 mm	2 pçs
60 mm - 60 mm	1 pç
Cap soldável	
50 mm	1 pç
Joelho 90° soldável	
50 mm	6 pçs
Tubos	
25 mm	6.08 m
50 mm	9.51 m
60 mm	0.71 m
80 mm	1.40 m
Ta 90° soldável	
50 mm	1 pç
PVC soldável azul c/ bucha latão	
Joelho de redução 90° soldável com bucha de latão	
25 mm - 1/2"	3 pçs



Detalhe H7
escala 1:25

Lista de Materiais	
Aparelho	
Tomara de lavatório	
25 mm - 1/2"	4 pçs
Vaso Sanitário c/ cx. acoplada	
1/2"	2 pçs
Metas	
Registro de gaveta bruto ABNT	3 pçs
3/4"	
PVC Acessórios	
Boia de lavatório p/ vaso sanitário	
1 1/2"	2 pçs
Engate flexível cobre cromado com canopla	
1/2 - 30cm	2 pçs
Engate flexível plástico	
1/2 - 30cm	4 pçs
PVC Típo soldável	
Joelho de redução soldável c/ rosca	
25 mm - 1/2"	2 pçs
PVC Típo soldável	
Adapt sold curto c/boia-rosca p registro	
25 mm - 3/4"	6 pçs
Bucha de redução sold. curta	
60 mm - 50 mm	1 pç
Bucha de redução sold. longa	
60 mm - 60 mm	1 pç
Cap soldável	
50 mm	1 pç
Joelho 90° soldável	
80 mm	2 pçs
Tubos	
25 mm	15.16 m
50 mm	10.42 m
60 mm	0.12 m
80 mm	9.15 m
PVC soldável azul c/ bucha latão	
Joelho de redução 90° soldável com bucha de latão	
25 mm - 1/2"	4 pçs



NOTAS

- COTAS EM METROS, DIÂMETROS EM MILÍMETROS.
- O MEMORIAL DESCRITIVO É PARTE INTEGRANTE DESTA PROJETO, DEVENDO SER CONSULTADO DURANTE A EXECUÇÃO DAS OBRAS PARA DEFINIÇÕES DE ESPECIFICAÇÕES DOS MATERIAIS E NORMAS UTILIZADAS.
- TODOS OS APARELHOS SANITÁRIOS E EQUIPAMENTOS TIVERAM SEUS EIXOS DE LOCAÇÃO DEFINIDOS PELO PROJETO DE ARQUITETURA.
- QUALQUER DIVERGÊNCIA EM RELAÇÃO A ESTE PROJETO ENCONTRADA EM OBRA DEVERÁ SER COMUNICADO A PROJETISTA PARA DEFINIÇÃO DE SOLUÇÕES.
- ANTES DA EXECUÇÃO TODOS OS PROJETOS DEVERÃO TER SIDO COMPATIBILIZADOS, PARA QUE NÃO EXISTAM INTERFERÊNCIA ENTRE AS DISCIPLINAS COMPLEMENTARES.
- DOSADOR DE CLORO AUTOMÁTICO DIÂMETRO DE CONEXÃO 1 1/2", QUANDO A TUBULAÇÃO DE RECALQUE FOR MENOR, UTILIZAR REDUÇÃO NAS EXTREMIDADES DO DOSADOR. ADIANTE SÃO APRESENTADAS AS ESPECIFICAÇÕES TÉCNICAS MÍNIMAS DO EQUIPAMENTO:
 - PRESSÃO MÁXIMA SUPORTADA: 2.25kgf/cm² OU 32psi
 - DISSOLUÇÃO DOS TABLETES DE CLORO: 30g/h a 40g/h
 - CAPACIDADE DE CARGA: 2.0kg DE CLORO ESTABILIZADO EM TABLETES.
 - HORAS DE FUNCIONAMENTO DO DOSADOR: 50 HORASA RECARGA DOS TABLETES DE CLORO DEVERÃO SER FEITAS APÓS O SISTEMA DE BOMBEAMENTO ATINGIR O LIMITE DE HORAS DE FUNCIONAMENTO DO DOSADOR, OU QUANDO DA MANUTENÇÃO DO SISTEMA FOR DETECTADA AUSÊNCIA DE TABLETES.
- O CONJUNTO FLUTUANTE DE SUÇÃO OU BOIA E MANGUEIRA, É UM SISTEMA CUJA FUNÇÃO É CAPTAR A ÁGUA SEMPRE A A PROXIMADAMENTE 15CM ABAIXO DA LÂMINA D'ÁGUA, AFIM DE EVITAR QUE PARTÍCULAS DE SIDIMENTOS SEJAM LEVANTADAS E SUGADAS PELO SISTEMA. PARA SEU COMPLETO FUNCIONAMENTO O SISTEMA DEVERÁ SER COMPOSTO DAS SEGUINTE PEÇAS.
 - BOIA Ø 15 CM
 - FILTRO-CESTA (MALHA 1.2 MM)
 - VÁLVULA ANTI-RETORNO 1" COM BICO DE ENCAIXE
 - CONECTOR ANGULAR PARA TUBOS PE 1"
 - MANGUEIRA COM MÍNIMO DE 2.00MESTE SISTEMA SUBSTITUI O A CONVENCIONAL VÁLVULA DE SUÇÃO, NÃO SENDO NECESSÁRIO NENHUM TIPO DE INSTALAÇÃO ESPECIAL PARA SUA UTILIZAÇÃO.
- TODAS AS TUBULAÇÕES E CONEXÕES DO SISTEMA DE REUSO DEVERÃO SER PINTADOS COM TINTA ACRÍLICA NA COR ROXA. TAL PINTURA TEM COMO OBJETIVO DIFERENCIAR AS REDES DE ÁGUA POTÁVEL E DE REUSO.
- PARA DESCRIÇÃO E ESPECIFICAÇÕES TÉCNICAS DOS MATERIAIS DO SISTEMA DE ÁGUA DE REUSO E POTÁVEL, VER MEMORIAL DESCRITIVO.

00	03/2023	P.F.	D.N.	D.N.	EMIÇÃO INICIAL
VERSÃO	DATA	DES.	VER.	APR.	DESCRIÇÃO
RESPONSÁVEIS TÉCNICOS					
 Eng. Dário do Nascimento CREA: 5069979311					
CONTRATADA					
 Serviços Técnicos Especializados Eireli - EPP End: Avenida das Nações Unidas, 12.399 - 31A Brooklin Paulista - São Paulo - SP Fone +55 11 5507-5050 E-mail: contato@setee.com.br					
CLIENTE:	PREFEITURA MUNICIPAL DE LOUVEIRA				ESCALA: 1:50
OBJETO:	REFORMA HOSPITAL SANTO ANTONIO				DATA: 03/2023
ENDEREÇO:	RUA LUIS M CRUZ, 63 JARDIM LAGO AZUL - LOUVEIRA - SP				FORMATO: A1
FABR:	PROJETO EXECUTIVO				DISCIPLINA: HID
DESCRIÇÃO:	PLANTA ISOMÉTRICAS 12				
21 /23					