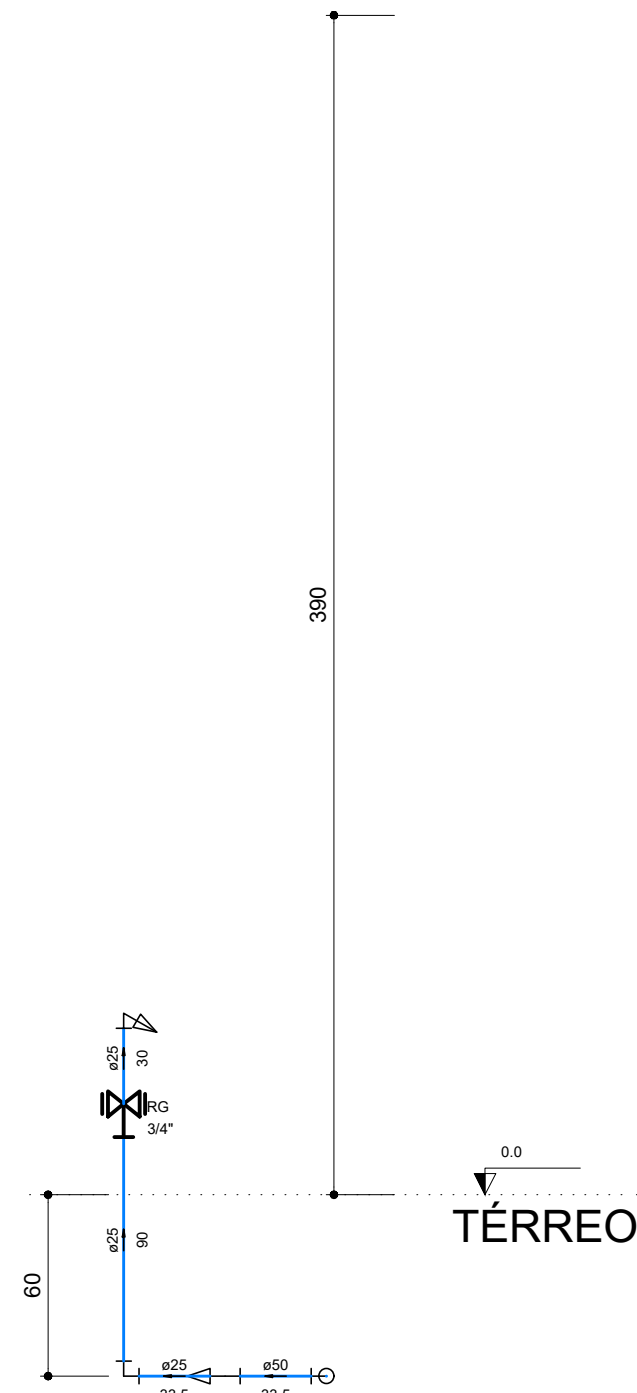
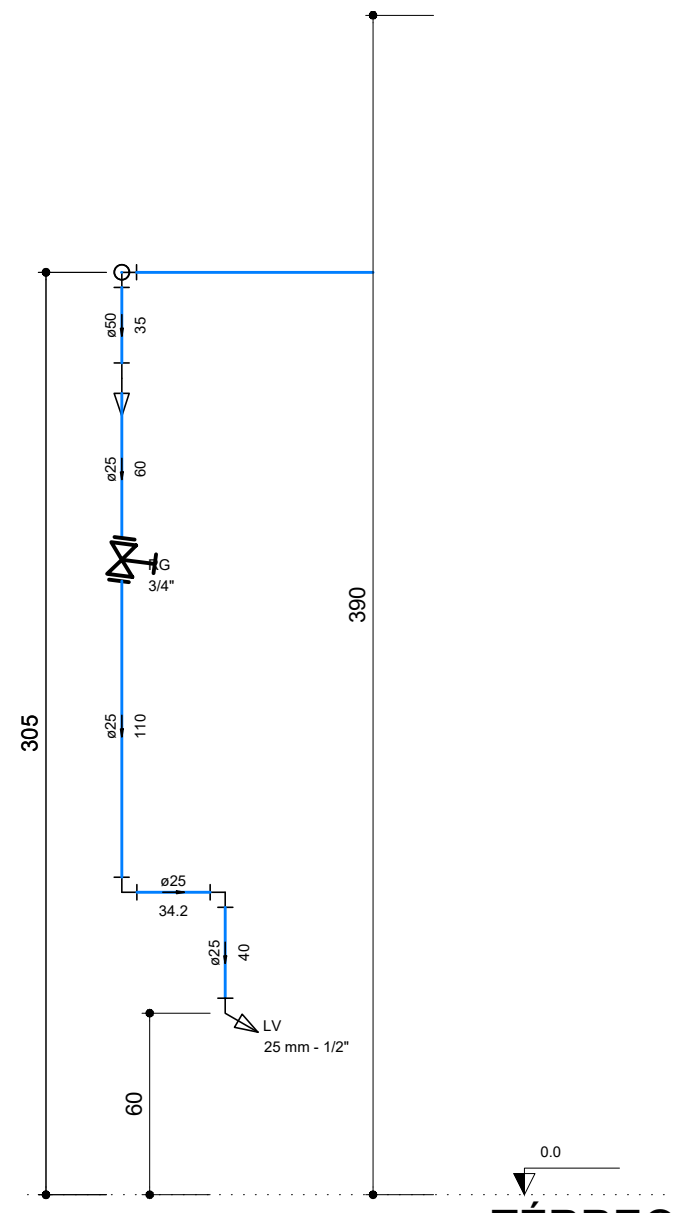


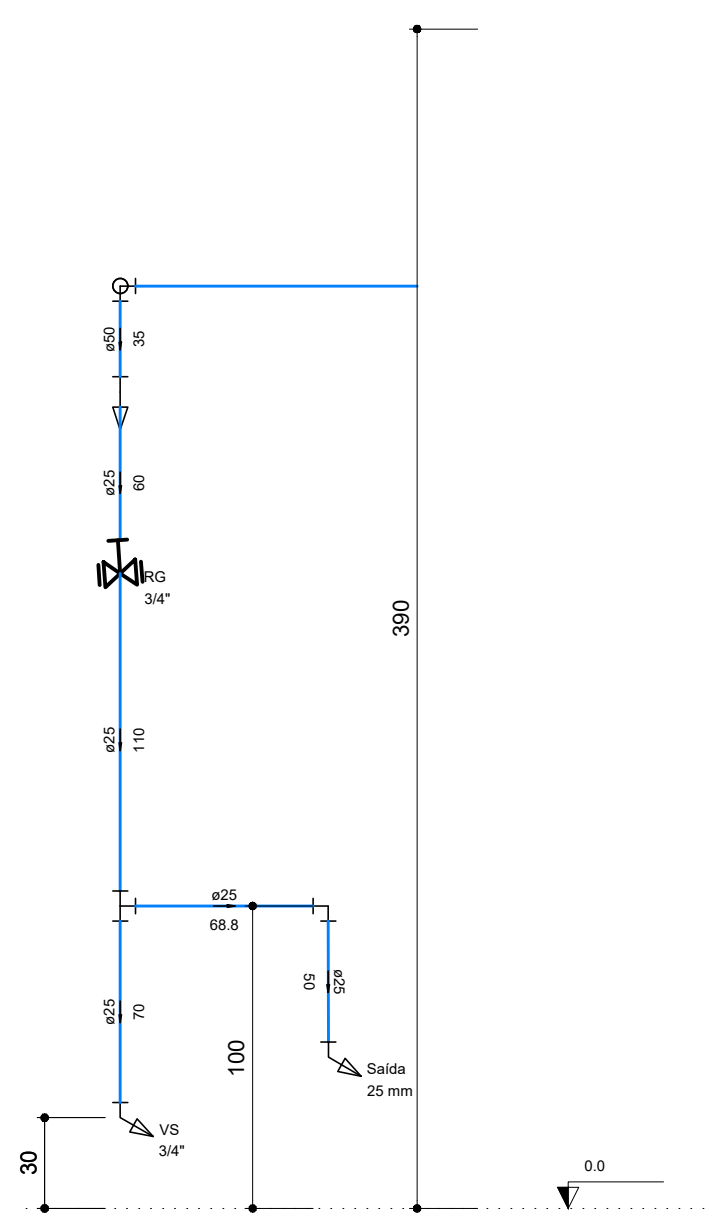
FORMATO DA FOLHA: A1  
Esta assinatura é propriedade intelectual dos seus autores, não podendo, sem permissão, ser reproduzida ou usada para qualquer outro fim a não ser o aqui indicado



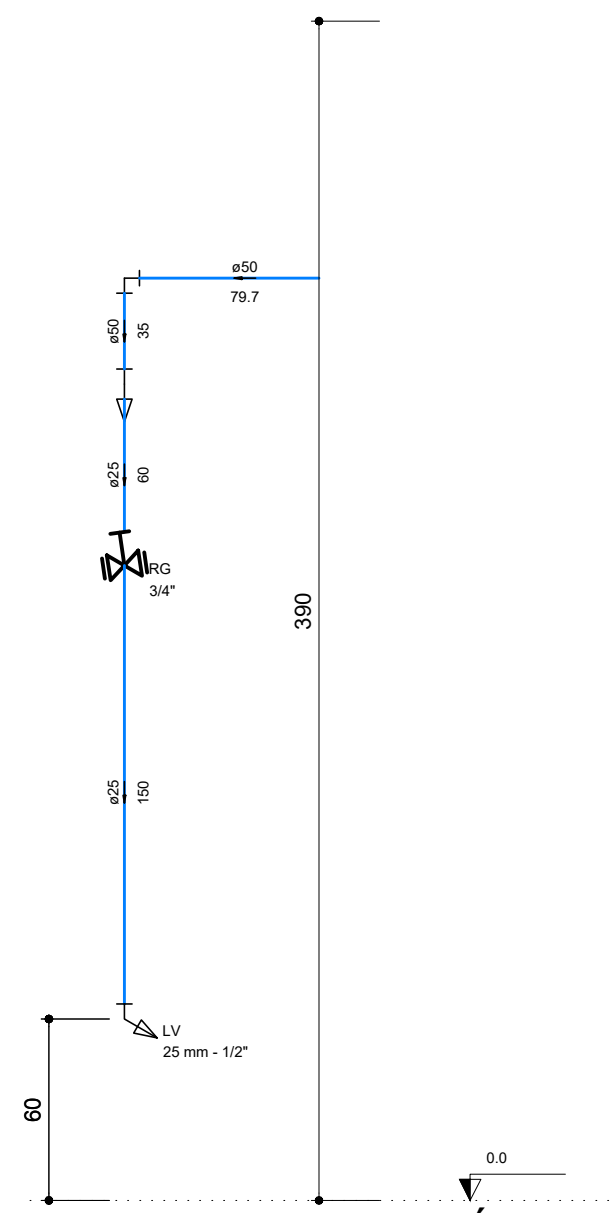
Corte C43  
escala 1:25



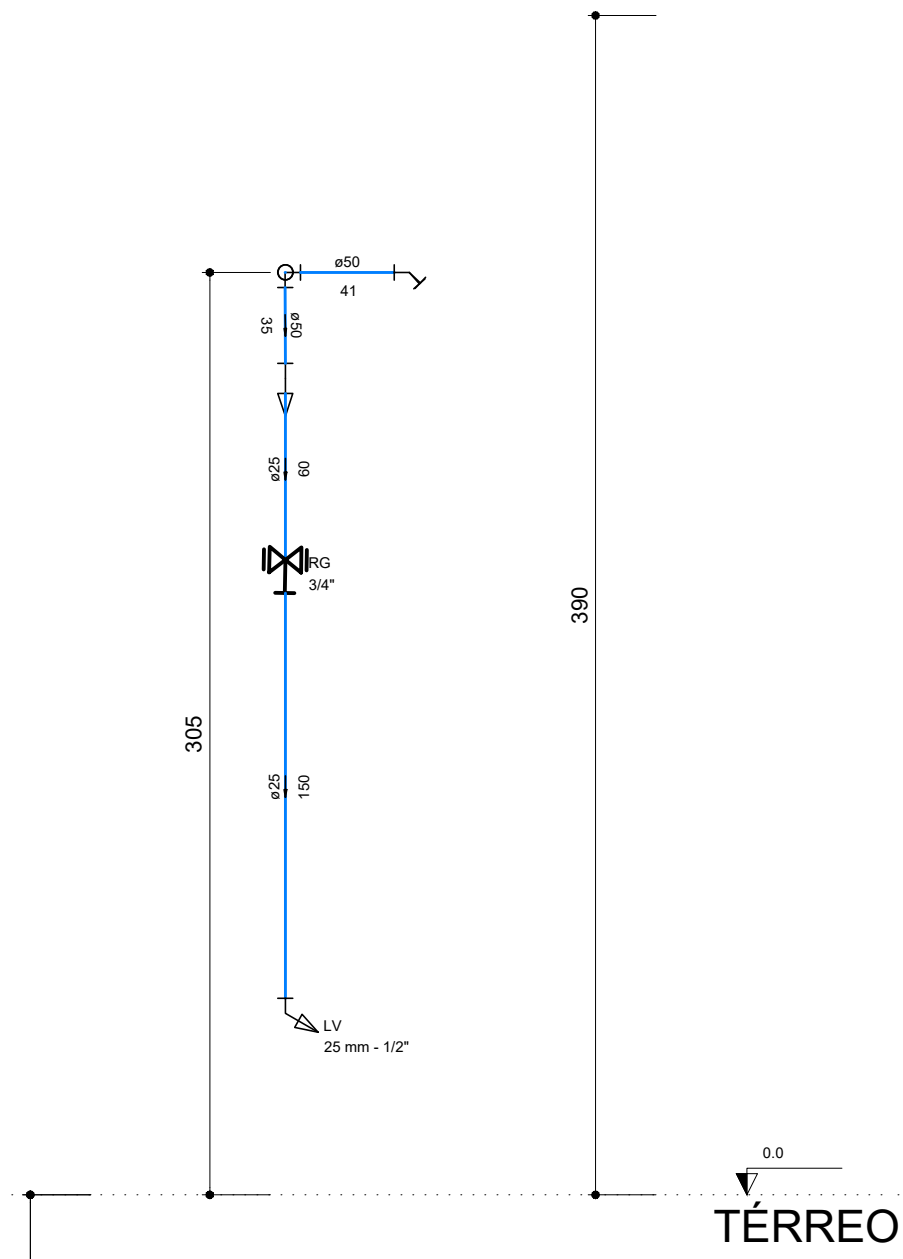
Corte C44  
escala 1:25



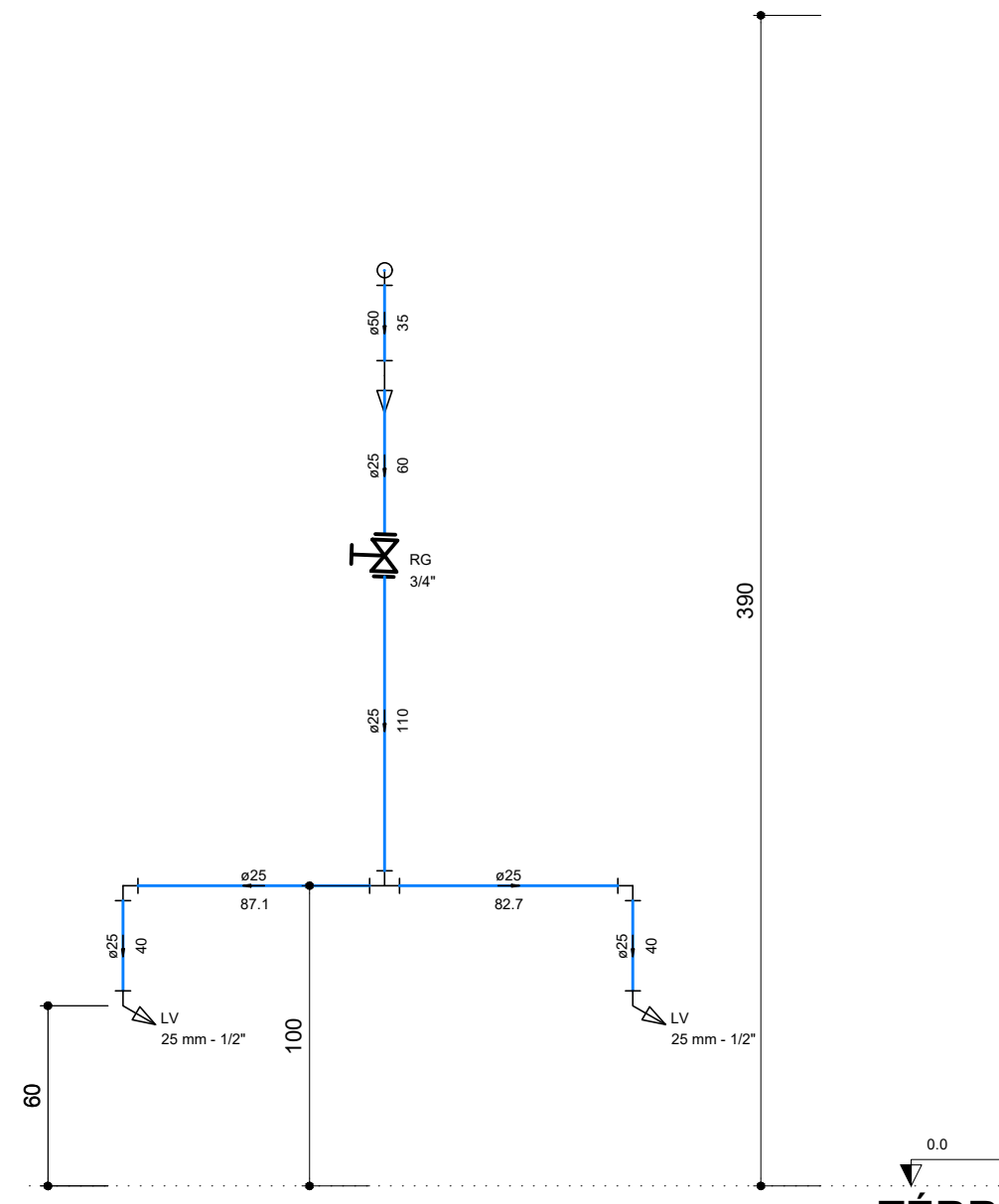
Corte C5  
escala 1:25



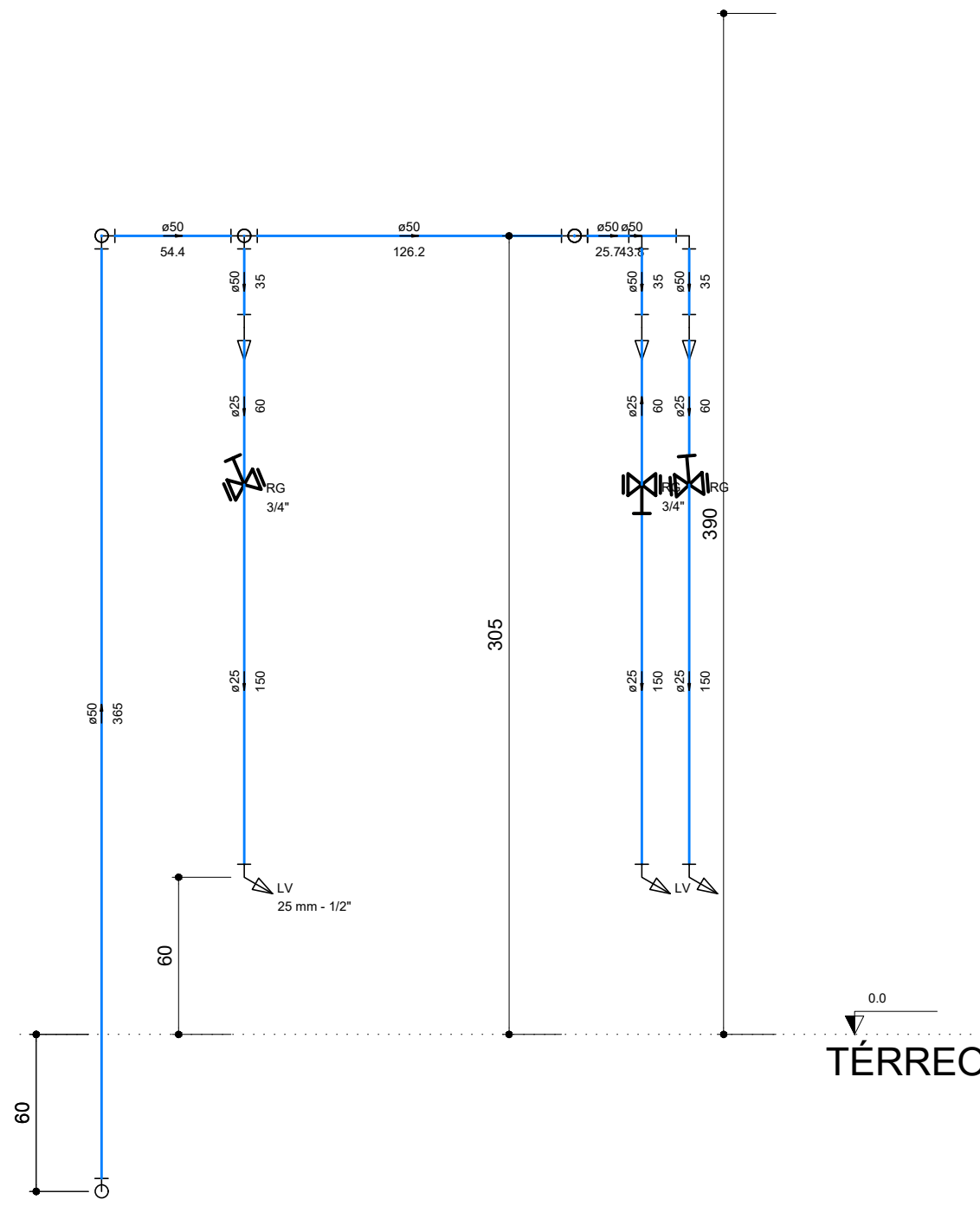
Corte C6  
escala 1:25



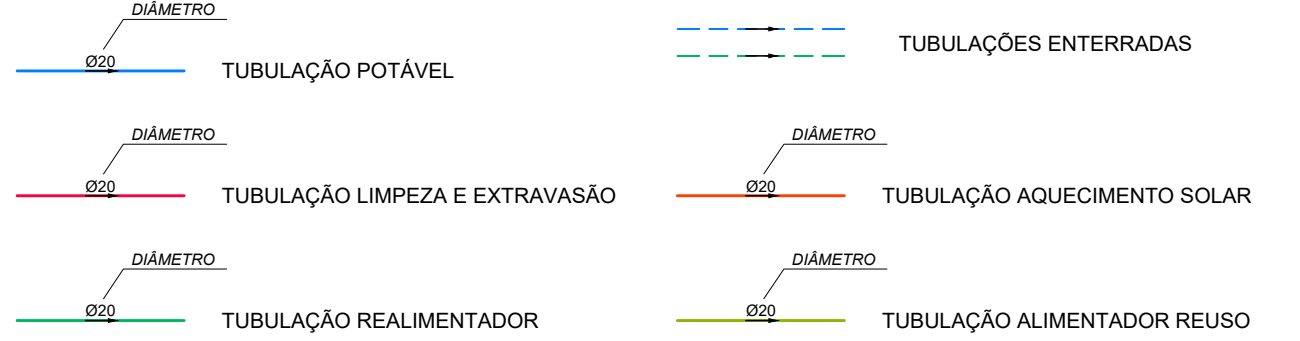
Corte C7  
escala 1:25



Corte C8  
escala 1:25





Corte C9  
escala 1:25



NOTAS

- COTAS EM METROS, DIÂMETROS EM MILÍMETROS.
- O MEMORIAL DESCRITIVO É PARTE INTEGRANTE DESTA PROJETO, DEVENDO SER CONSULTADO DURANTE A EXECUÇÃO DAS OBRAS PARA DEFINIÇÕES DE ESPECIFICAÇÕES DOS MATERIAIS E NORMAS UTILIZADAS.
- TODOS OS APARELHOS SANITÁRIOS E EQUIPAMENTOS TIVERAM SEUS EIXOS DE LOCAÇÃO DEFINIDOS PELO PROJETO DE ARQUITETURA.
- QUALQUER DIVERGÊNCIA EM RELAÇÃO A ESTE PROJETO ENCONTRADA EM OBRA DEVERÁ SER COMUNICADO A PROJETISTA PARA DEFINIÇÃO DE SOLUÇÕES.
- ANTES DA EXECUÇÃO TODOS OS PROJETOS DEVERÃO TER SIDO COMPATIBILIZADOS, PARA QUE NÃO EXISTAM INTERFERÊNCIA ENTRE AS DISCIPLINAS COMPLEMENTARES.
- DOSADOR DE CLORO AUTOMÁTICO DIÂMETRO DE CONEXÃO 1 1/2", QUANDO A TUBULAÇÃO DE RECALQUE FOR MENOR, UTILIZAR REDUÇÃO NAS EXTREMIDADES DO DOSADOR. ADIANTE SÃO APRESENTADAS AS ESPECIFICAÇÕES TÉCNICAS MÍNIMAS DO EQUIPAMENTO:
  - PRESSÃO MÁXIMA SUPORTADA: 2.25Kgl/cm² OU 32psi
  - DISSOLUÇÃO DOS TABLETES DE CLORO: 30g/h a 40g/h
  - CAPACIDADE DE CARGA: 2.0kg DE CLORO ESTABILIZADO EM TABLETES.
  - HORAS DE FUNCIONAMENTO DO DOSADOR: 50 HORASA RECARGA DOS TABLETES DE CLORO DEVERÃO SER FEITAS APÓS O SISTEMA DE BOMBEAMENTO ATINGIR O LIMITE DE HORAS DE FUNCIONAMENTO DO DOSADOR, OU QUANDO DA MANUTENÇÃO DO SISTEMA FOR DETECTADA AUSÊNCIA DE TABLETES.
- O CONJUNTO FLUTUANTE DE SUÇÃO OU BOIA E MANGUEIRA, É UM SISTEMA CUJA FUNÇÃO É CAPTAR A ÁGUA SEMPRE A A PROXIMADAMENTE 15CM ABAIXO DA LÂMINA D'ÁGUA, AFIM DE EVITAR QUE PARTÍCULAS DE SIDIMENTOS SEJAM LEVANTADAS E SUGADAS PELO SISTEMA. PARA SEU COMPLETO FUNCIONAMENTO O SISTEMA DEVERÁ SER COMPOSTO DAS SEGUINTE PEÇAS:
  - BOIA Ø 15 CM
  - FILTRO-CESTA (MALHA 1.2 MM)
  - VÁLVULA ANTI-RETORNO 1" COM BICO DE ENCAIXE
  - CONECTOR ANGULAR PARA TUBOS PE 1"
  - MANGUEIRA COM MÍNIMO DE 2.00MESTE SISTEMA SUBSTITUI O A CONVENCIONAL VÁLVULA DE SUÇÃO, NÃO SENDO NECESSÁRIO NENHUM TIPO DE INSTALAÇÃO ESPECIAL PARA SUA UTILIZAÇÃO.
- TODAS AS TUBULAÇÕES E CONEXÕES DO SISTEMA DE REUSO DEVERÃO SER PINTADOS COM TINTA ACRÍLICA NA COR ROXO. TAL PINTURA TEM COMO OBJETIVO DIFERENCIAR AS REDES DE ÁGUA POTÁVEL E DE REUSO.
- PARA DESCRIÇÃO E ESPECIFICAÇÕES TÉCNICAS DOS MATERIAIS DO SISTEMA DE ÁGUA DE REUSO E POTÁVEL, VER MEMORIAL DESCRITIVO.

00	03/2023	P.F.	D.N.	D.N.	EMIÇÃO INICIAL
VERSÃO	DATA	DES.	VER.	APR.	DESCRIÇÃO
RESPONSÁVEIS TÉCNICOS					
 Eng. Dário do Nascimento CREA: 5069979311					
CONTRATADA					
 Serviços Técnicos Especializados Eireli - EPP End: Avenida das Nações Unidas, 12.399 - 31A Brooklin Paulista - São Paulo - SP Fone +55 11 5507-5050 E-mail: contato@setee.com.br					
CLIENTE:	PREFEITURA MUNICIPAL DE LOUVEIRA				ESCALA: 1:50
OBJETO:	REFORMA HOSPITAL SANTO ANTONIO				DATA: 03/2023
ENDEREÇO:	RUA LUIS M CRUZ, 63 JARDIM LAGO AZUL - LOUVEIRA - SP				FORMATO: A1
PAÍS:	PROJETO EXECUTIVO				DISCIPLINA: HID
DESCRIÇÃO:	PLANTA CORTES 05				FOLHA Nº: 09 /23