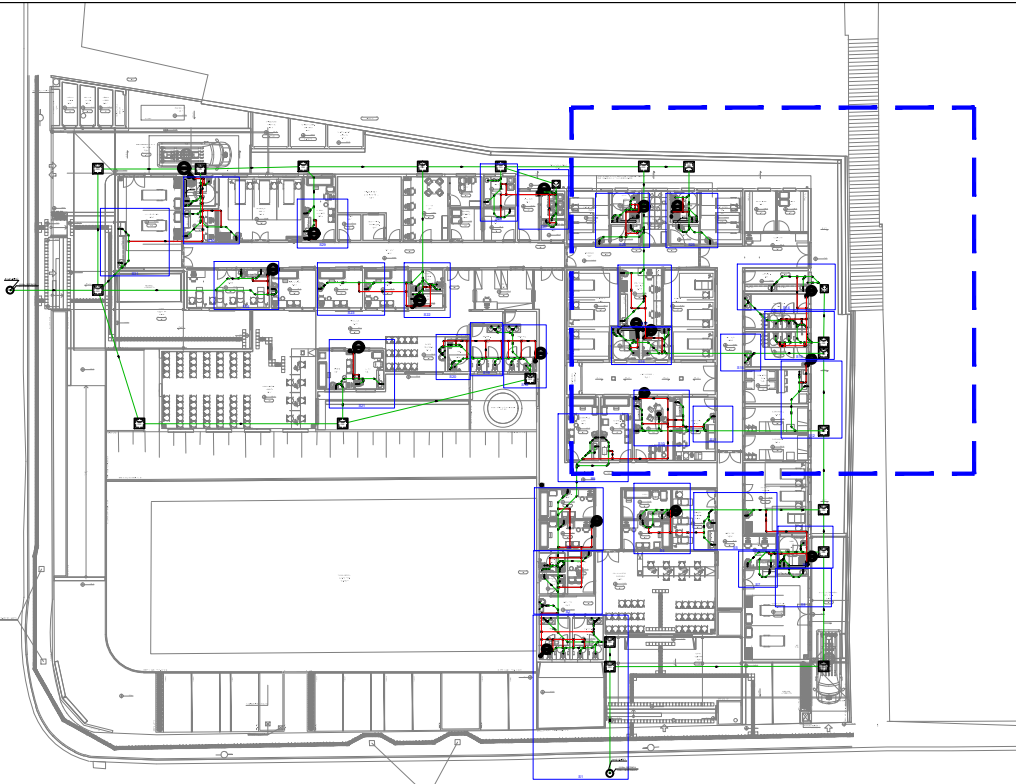


Lista de Materiais - total Térreo	
Caixa de Decantação	
Caixa de decantação 40x40	1 pz
CG - 40x40 cm	
Caixas de Passagem	
Caixa de passagem	2 pz
CG 60x60 cm	
Caixa de inspeção de esgoto sifonada	
CES - 60x60 cm	19 pz
PVC Acessórios	
Caixa sifonada	70 pz
150x150x50	
Caixa sifonada com grelha	3 pz
150x150x50	
Ralo corpo sifonado cônico	3 pz
150x150	
Ralo sifonado alt. reg. saída 40	4 pz
100 mm - 40 mm	
Sifão de copa pl pia e lavatório	66 pz
1" - 1 1/2"	
Sifão flexível c/ Adaptador	2 pz
1 1/2" - 1 1/2"	
Válvula pl lavatório e tanque	66 pz
1"	
Válvula pl tanque	2 pz
1 1/2"	
PVC Esgoto	
Bucha de redução longa	18 pz
50 mm - 40 mm	
CAP bolso lisa	4 pz
40 mm	
Curva 90 curta	21 pz
100 mm	72 pz
40 mm	
Joelho 45	83 pz
100 mm	12 pz
40 mm	87 pz
50 mm	
Joelho 90 c/anel pl esgoto secundário	72 pz
40 mm - 1 1/2"	
Juncão simples	55 pz
100 mm - 100 mm	31 pz
50 mm - 50 mm	53 pz
Redução esotérica	1 pz
100 mm - 50 mm	
100 mm - 75 mm	
Tubo rígido c/ porta lisa	194.42 m
100 mm - 4"	166.66 m
100 mm - 6"	65.87 m
40 mm	121.77 m
50 mm - 2"	
18 de inspeção	37 pz
100 mm - 75 mm	
18 sanitário	1 pz
100 mm - 100 mm	1 pz
100 mm - 50 mm	1 pz
50 mm - 50 mm	15 pz
Ralo escanoteável	
Ralo escanoteável 10 cm	6 pz
PVC Acessórios	
Ralo sifonado alt. reg. saída 40	1 pz
100 mm - 40 mm	
PVC Esgoto	
Bucha de redução longa	1 pz
50 mm - 40 mm	
Joelho 90	10 pz
50 mm	70 pz
75 mm	
Redução esotérica	13 pz
75 mm - 50 mm	
Tubo rígido c/ porta lisa	22.42 m
50 mm - 2"	141.37 m
75 mm - 3"	
18 de inspeção	4 pz
100 mm - 75 mm	
18 sanitário	7 pz
50 mm - 50 mm	37 pz
75 mm - 75 mm	

DETALHE 01 - PLANTA DE LOCALIZAÇÃO



LEGENDA DE TUBULAÇÕES



NOTAS

- COTAS EM METROS, DIÂMETROS EM MILÍMETROS.
- O MEMORIAL DESCRITIVO É PARTE INTEGRANTE DESTA PROJETO, DEVENDO SER CONSULTADO DURANTE A EXECUÇÃO DAS OBRAS PARA DEFINIÇÕES DE ESPECIFICAÇÕES DOS MATERIAIS E NORMAS UTILIZADAS.
- TODOS OS APARELHOS SANITÁRIOS E EQUIPAMENTOS TIVERAM SEUS EIXOS DE LOCAÇÃO DEFINIDOS PELO PROJETO DE ARQUITETURA.
- QUALQUER DIVERGÊNCIA EM RELAÇÃO A ESTE PROJETO ENCONTRADA EM OBRA DEVERÁ SER COMUNICADA A PROJETISTA PARA DEFINIÇÃO DE SOLUÇÕES.
- ANTES DA EXECUÇÃO TODOS OS PROJETOS DEVERÃO TER SIDO COMPATIBILIZADOS, PARA QUE NÃO EXISTAM INTERFERÊNCIA ENTRE AS DISCIPLINAS COMPLEMENTARES.
- AS ESCAVAÇÕES PARA IMPLANTAÇÃO DAS REDES DEVERÃO SER ACOMPANHADAS POR ENGENHEIRO GEOTÉCNICO.
- AS COLUNAS DE VENTILAÇÃO DEVERÃO ULTRAPASSAR NO MÍNIMO 0,30 METROS O NÍVEL DO TELHADO.

NORMAS

- NBR - 8160/99 - SISTEMA PREDIAL DE ESGOTO SANITÁRIO - PROJETO E EXECUÇÃO

00	03/2023	P.F.	D.N.	D.N.	EMISSIONAL INICIAL	
VERSÃO	DATA	DES.	VER.	APR.	DESCRIÇÃO	
RESPONSÁVEIS TÉCNICOS						
 Serviços Técnicos Especializados Eireli - EPP End: Avenida das Nações Unidas, 12.399 - 31A Brooklin Paulista - São Paulo - SP Fone +55 11 5507-5050 E-mail: contato@setee.com.br						
CONTRATADA:						
 Serviços Técnicos Especializados Eireli - EPP End: Avenida das Nações Unidas, 12.399 - 31A Brooklin Paulista - São Paulo - SP Fone +55 11 5507-5050 E-mail: contato@setee.com.br						
CLIENTE: PREFEITURA MUNICIPAL DE LOUVEIRA		ESCALA: 1:50		DATA: 03/2023		
OBJETO: REFORMA HOSPITAL SANTO ANTONIO		VERSÃO: 00		FORMATO: A1		
ENDEREÇO: RUA LUIS M CRUZ, 63 JARDIM LAGO AZUL - LOUVEIRA - SP		DISCIPLINA: ESG		FOLHA Nº: 04 / 17		
FASE: PROJETO EXECUTIVO		DESCRIÇÃO: PLANTA PAVIMENTO TÉRREO 03/04				