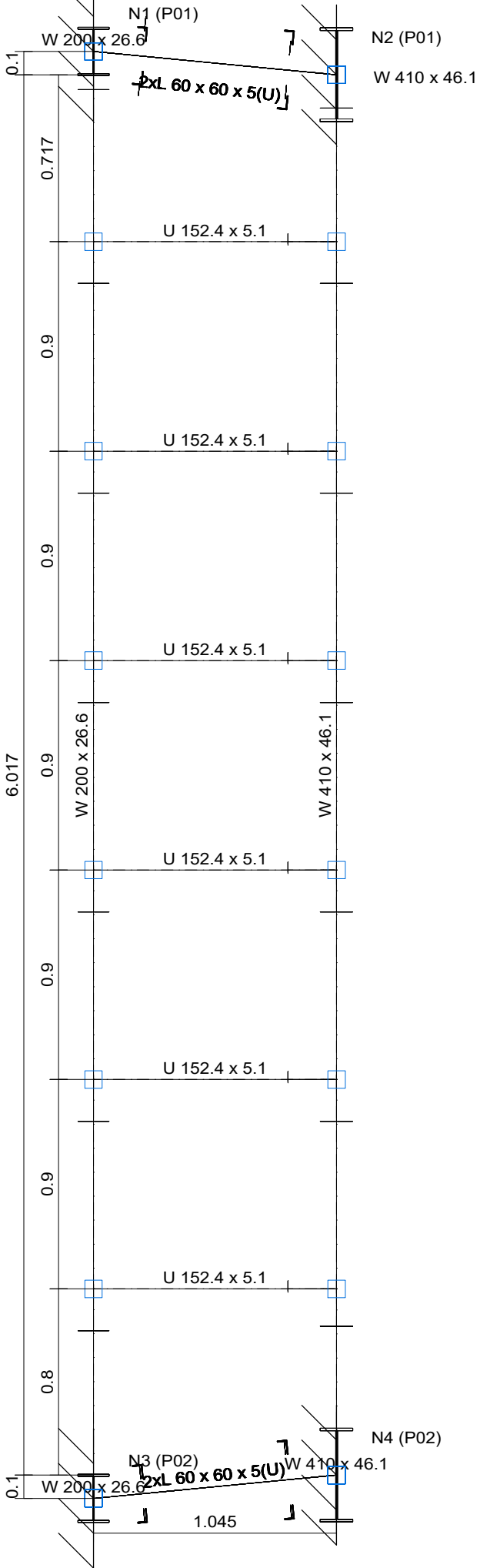
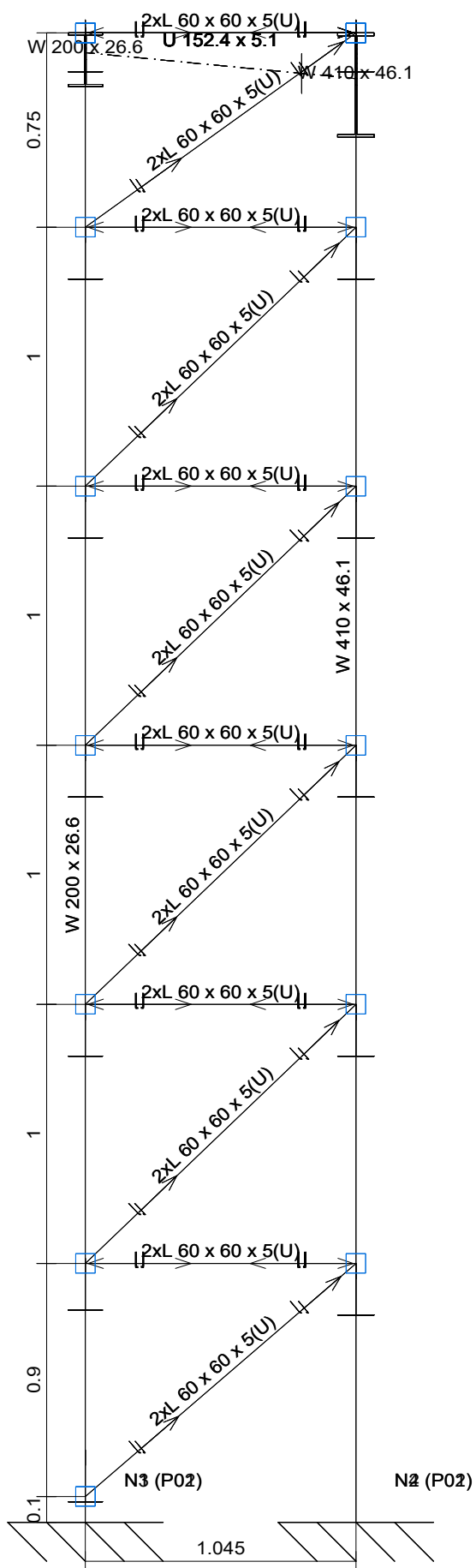


Estrutura 01: PLANTA

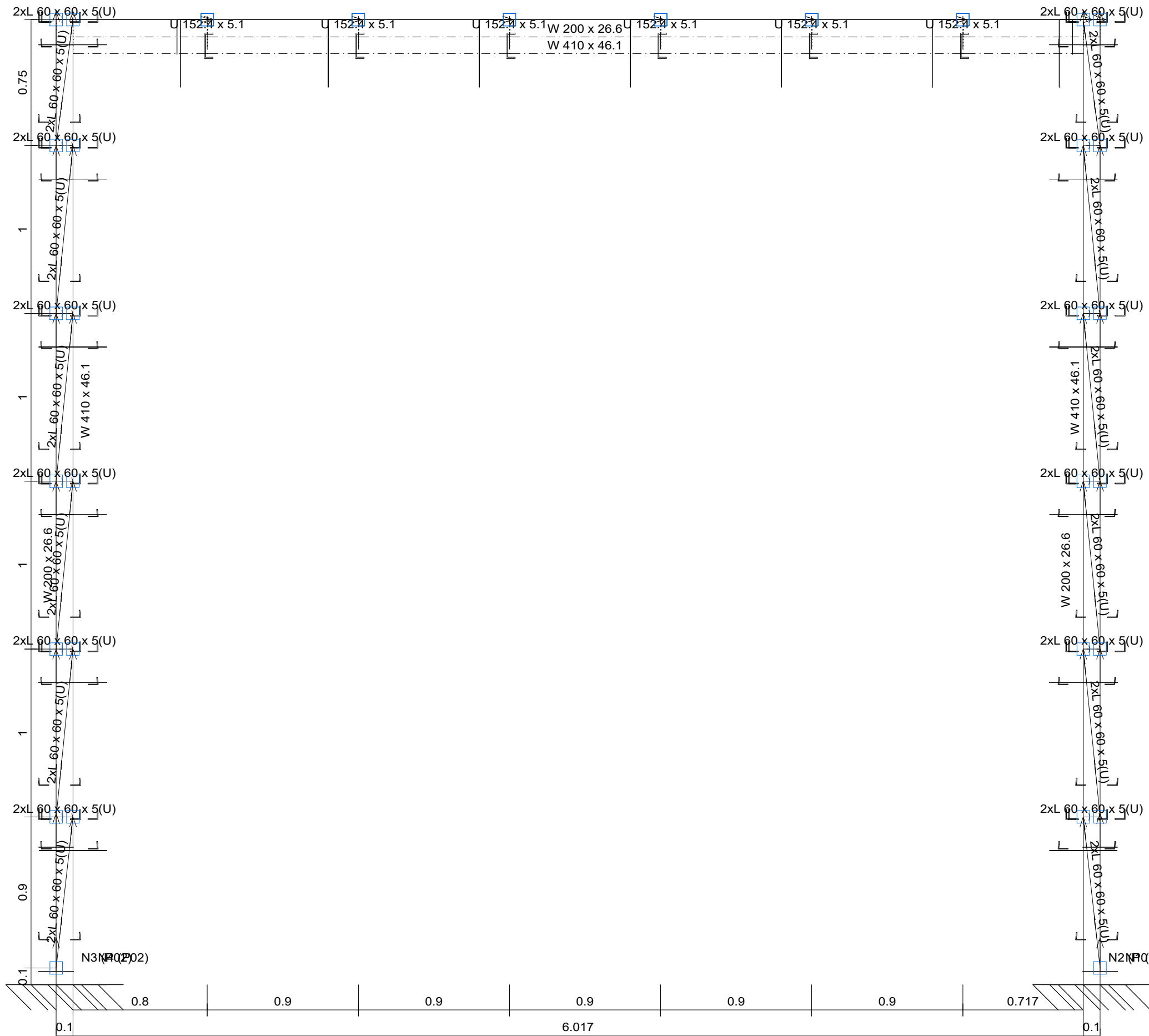


Estrutura 01: LATERAL



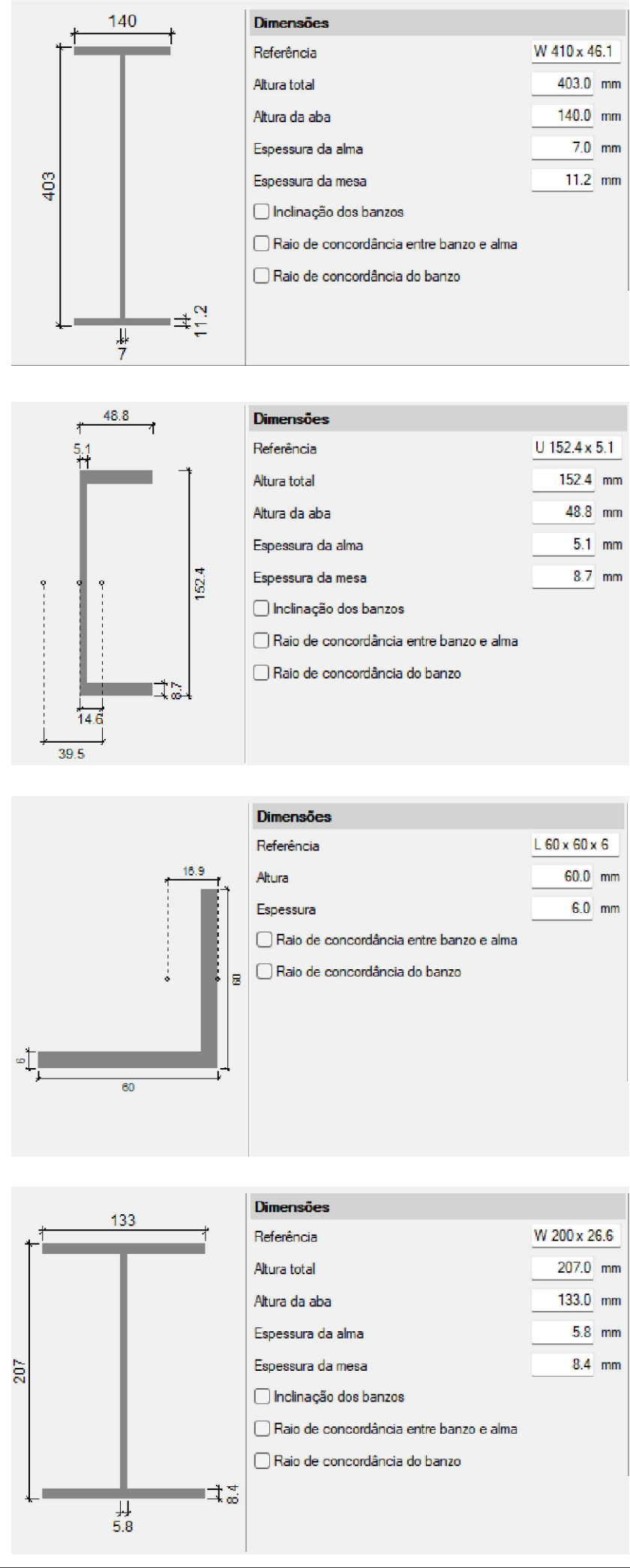
7_005_30_PE_EST_V00 PÓRTICOS 03
Estrutura 01
Norma de aço laminado: ABNT NBR 8800:2008
Aço laminado: A-36 250Mpa
Escala: 1:25

Estrutura 01: FRONTAL



- NOTAS DO PROJETO - ESTRUTURA METÁLICA
- DIMENSÕES ENTRE EIXOS EM CM.
- 1) SOLDAS CONFORME ABNT NBR 8800:2008
 - 2) MATERIAIS - PERFIS (MATERIAL BASE): A-572 345MPa - MATERIAL DE ADIÇÃO (SOLDAS): ELETRODOS DA SÉRIE E70XX PARA OS MATERIAIS UTILIZADOS E O PROCEDIMENTO DE SOLDA SMAW (ARCO ELÉTRICO COM ELETRODO REVESTIDO). CUMPREM-SE AS CONDIÇÕES DE COMPATIBILIDADE ENTRE MATERIAIS EXIGIDAS PELO ITEM 6.2.4 ABNT NBR 8800:2008.
 - 3) AS DIMENSÕES DEVERÃO SER VERIFICADAS E CONFERIDAS "IN LOCO"
 - 4) PROTEÇÃO ANTI CORROSIVA: LIMPEZA MANUAL E APLICAÇÃO DE UMA DEMÃO DE PRIMER ÓXIDO DE FERRO
 - 5) CARGAS DE PROJETO
SOBRECARGA TOTAL 50 Kg/m²
VENTO INCIDENTE..... CONFORME NBR 6123/87
 - 6) CONEXÕES NÃO DETALHADAS: DEVERÃO SER DIMENSIONADAS PELO FABRICANTE DA ESTRUTURA METÁLICA. OBEDECENDO AS NORMAS NBR 8800/86 - NBR 14762/01
 - 7) COMPLEMENTADAS PELO AISI / AISC TODAS AS CONEXÕES DEVERÃO SER DIMENSIONADAS COM ESFORÇOS MÍNIMOS DE 70 % DOS ESFORÇOS ADMISSÍVEL EM CADA BARRA

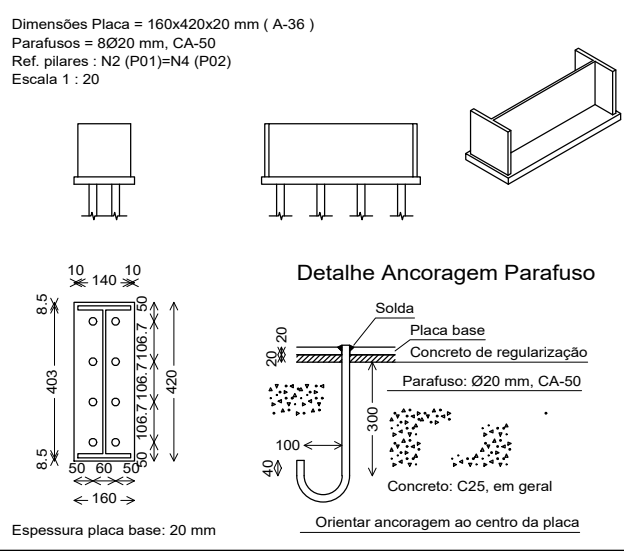
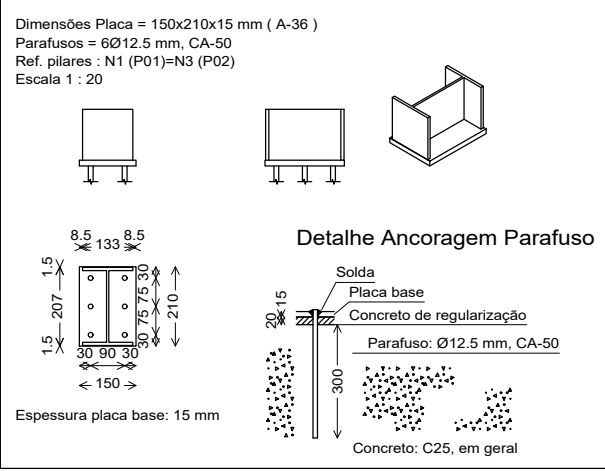
CARACTERÍSTICAS GEOMÉTRICAS DOS PERFIS



7_005_30_PE_EST_V00 PÓRTICOS 03
Estrutura 01
Norma de aço laminado: ABNT NBR 8800:2008
Aço laminado: A-36 250Mpa
Escala: 1:25

Aço laminado: Quantitativos das superfícies a pintar				
Série	Perfil	Superfície unitária	Comprimento	Superfície
		(m²/m)	(m)	(m²)
I	W 410 x 46.1	1.352	17.517	23.683
	W 200 x 26.6	0.934	17.717	16.555
L	L 60 x 60 x 5, Duplo U união genérica	0.480	29.542	14.180
Perfil U	U 152.4 x 5.1	0.490	6.270	3.071
Total				57.490

Tabela resumo Pórtico 03												
Material		Série	Perfil	Comprimento			Volume			Peso		
Tipo	Designação			Perfil	Série	Material	Perfil	Série	Material	Perfil	Série	Material
				(m)	(m)	(m)	(m³)	(m³)	(m³)	(kg)	(kg)	(kg)
	A-36 250Mpa	I	W 410 x 46.1	17.517			0.104			814.07		
			W 200 x 26.6	17.717			0.061			475.66		
		L			35.235			0.164			1289.72	
			L 60 x 60 x 5, Duplo U união genérica	29.542			0.034			269.94		
				29.542			0.034			269.94		
		Perfil U	U 152.4 x 5.1	6.270			0.010			76.29		
					6.270			0.010			76.29	
Aço laminado						71.047			0.208			



00	03/2023	F.S.	D.N.	D.N.	EMIÇÃO INICIAL
VERSÃO	DATA	DES.	VER.	APR.	DESCRIÇÃO
RESPONSÁVEIS TÉCNICOS					
CONTRATADA					
sete Serviços Técnicos Especializados Eireli - EPP End: Avenida das Nações Unidas, 12.399 - 31A Brooklin Paulista - São Paulo - SP Fone +55 11 5507-5050 E-mail: contato@setee.com.br					
CLIENTE	PREFEITURA MUNICIPAL DE LOUVEIRA				ESCALA 1:25
OBJETO	REFORMA HOSPITAL SANTO ANTONIO				VERSÃO 00
ENDEREÇO	RUA LUIS M CRUZ, 63 JARDIM LAGO AZUL - LOUVEIRA - SP				FORMATO A1
FASE	PROJETO EXECUTIVO				ESCALA 1:25
DESCRIÇÃO	ESTRUTURA METÁLICA - PÓRICO 03				21/22