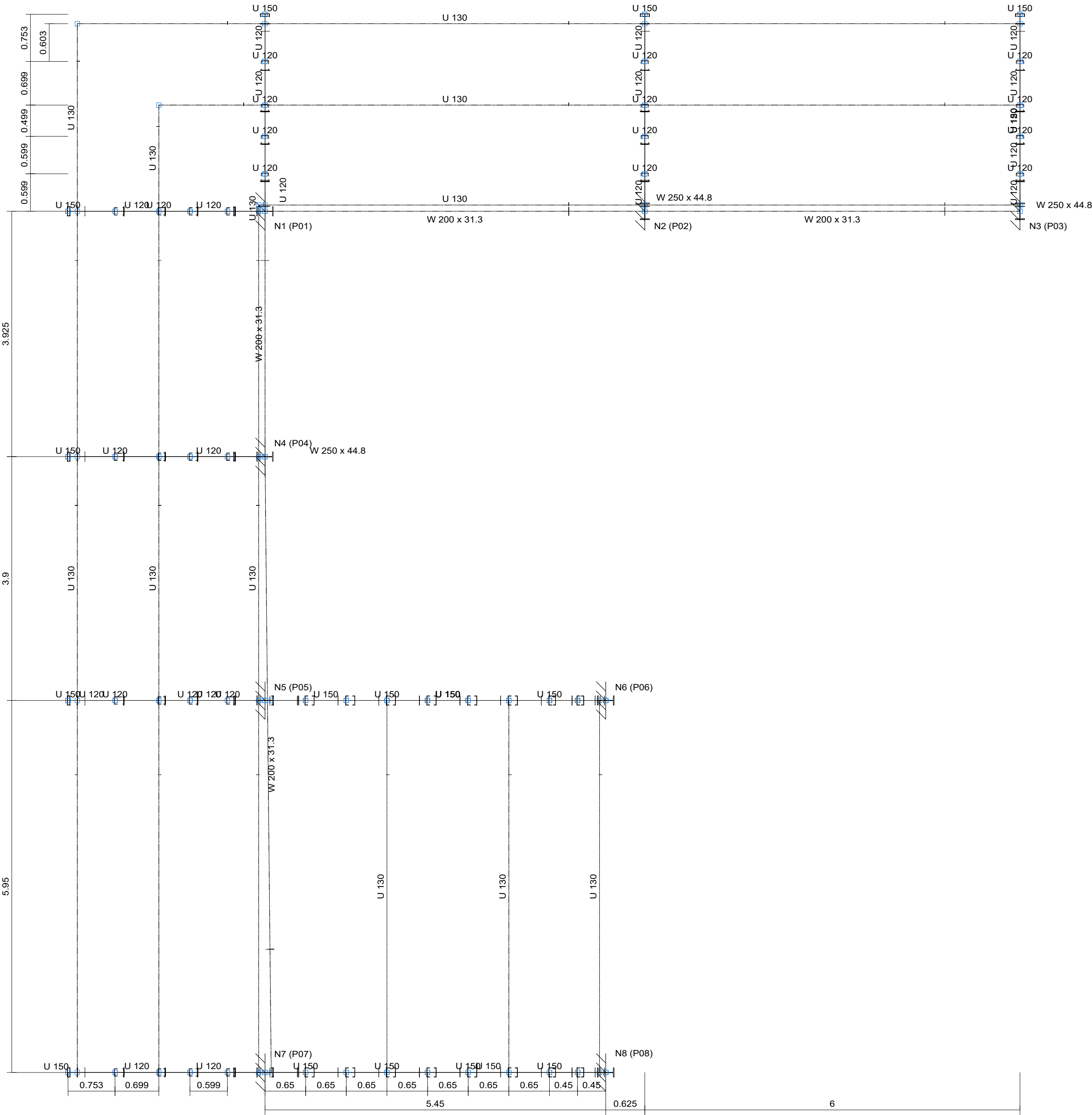


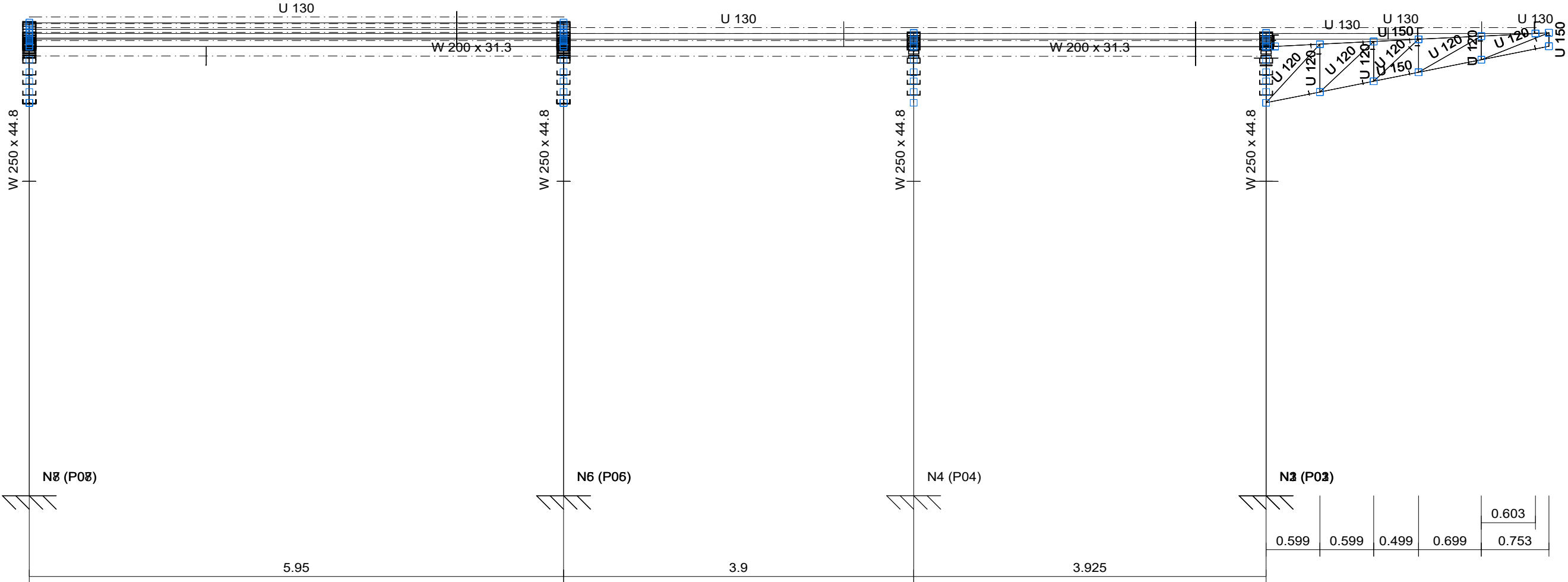
Estrutura 1: PLANTA



Aço laminado: Quantitativos das superfícies a pintar				
Série	Perfil	Superfície unitária	Comprimento	Superfície
		(m²/m)	(m)	(m²)
I	W 250 x 44.8	1.109	40.545	44.956
	W 200 x 31.3	0.943	25.851	24.382
U	U 150	0.487	97.189	47.370
	U 120	0.432	39.310	16.982
	U 130	0.452	104.996	47.458
Total				181.148

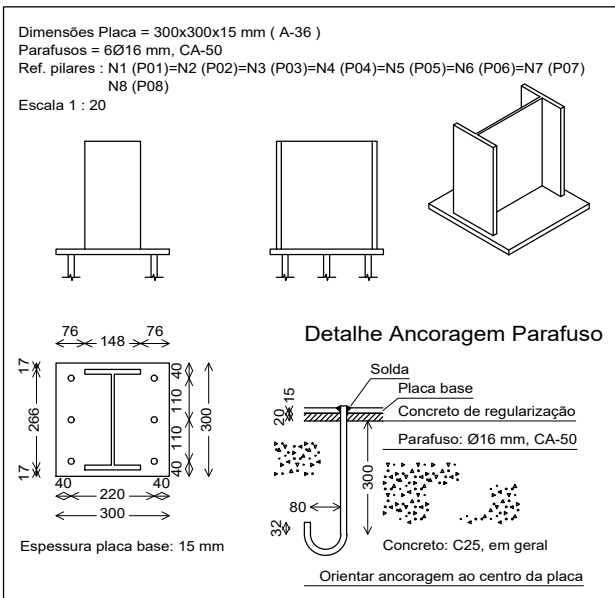
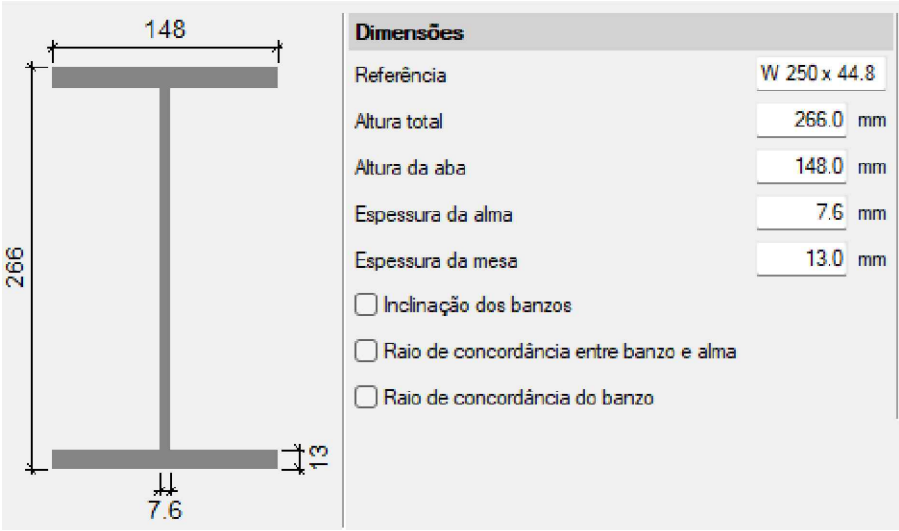
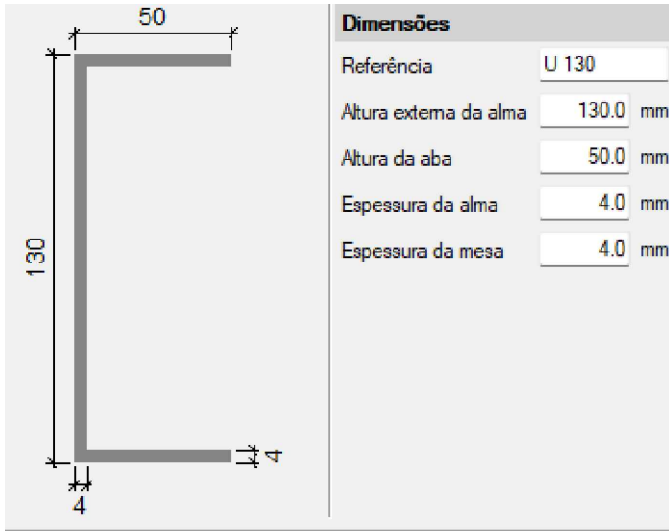
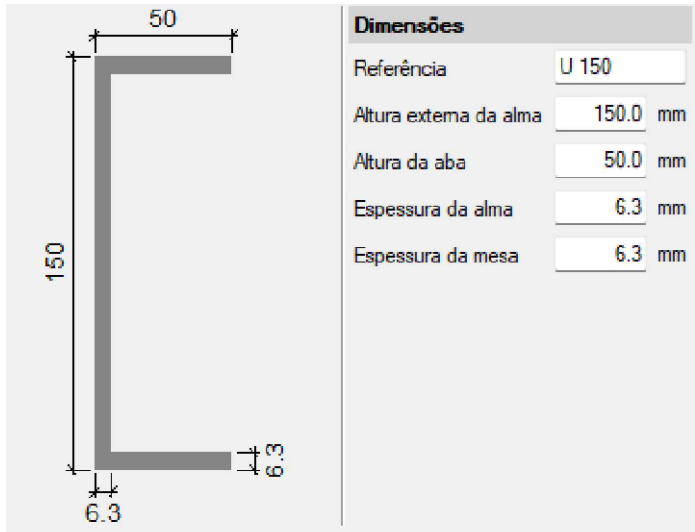
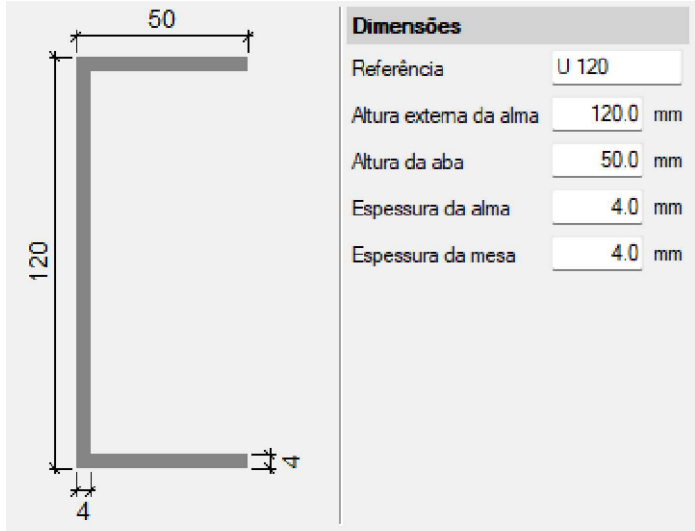
Tabela resumo Estrutura da Cobertura 01											
Tipo	Material	Série	Perfil	Comprimento			Volume			Peso	
				Perfil (m)	Série (m)	Material (m)	Perfil (m³)	Série (m³)	Material (m³)	Perfil (kg)	Série (kg)
	A-36 250Mpa	I	W 250 x 44.8	40.545			0.234			1833.28	
			W 200 x 31.3	25.851			0.104			817.79	
		U				66.396		0.338		2651.08	
			U 150	97.189			0.145			1141.05	
			U 120	39.310			0.033			261.68	
			U 130	104.996			0.093			731.91	
						241.495		0.272		2134.64	
Aço laminado						307.890			0.610		4785.72

Estrutura 1: LATERAL 2



7_005_30_PE_EST_V00
Estrutura 1
Norma de aço laminado: ABNT NBR 8800:2008
Aço laminado: A-36 250Mpa
Escala: 1:50

CARACTERÍSTICAS GEOMÉTRICAS DOS PERFIS



NOTAS DO PROJETO - ESTRUTURA METÁLICA

- DIMENSÕES ENTRE EIXOS EM CM.
- SOLDAS CONFORME ABNT NBR 8800:2008
 - MATERIAIS: - PERFIS (MATERIAL BASE): A-572 345MPA. - MATERIAL DE ADIÇÃO (SOLDAS): ELETRODOS DA SÉRIE E70XX. PARA OS MATERIAIS UTILIZADOS E O PROCEDIMENTO DE SOLDA SMAW (ARCO ELÉTRICO COM ELETRODO REVESTIDO), CUMPREM-SE AS CONDIÇÕES DE COMPATIBILIDADE ENTRE MATERIAIS EXIGIDAS PELO ITEM 6.2.4 ABNT NBR 8800:2008.
 - AS DIMENSÕES DEVERÃO SER VERIFICADAS E CONFERIDAS "IN LOCO"
 - PROTEÇÃO ANTI CORROSIVA: LIMPEZA MANUAL E APLICAÇÃO DE UMA DEMÃO DE PRIMER ÓXIDO DE FERRO
 - CARGAS DE PROJETO
- SOBRECARGA TOTAL50 Kg/m²
VENTO INCIDENTE..... CONFORME NBR 6123/87
- CONEXÕES NÃO DETALHADAS: DEVERÃO SER DIMENSIONADAS PELO FABRICANTE DA ESTRUTURA METÁLICA, OBEDECENDO AS NORMAS NBR 8800/86 - NBR 14762/01
 - COMPLEMENTADAS PELO AISI / AISC TODAS AS CONEXÕES DEVERÃO SER DIMENSIONADAS COM ESFORÇOS MÍNIMOS DE 70 % DOS ESFORÇOS ADMISSÍVEL EM CADA BARRA

00	03/2023	F.S.	D.N.	D.N.	EMISSÃO INICIAL
VERSÃO	DATA	DES.	VER.	APR.	DESCRIÇÃO
RESPONSÁVEIS TÉCNICOS					
<div>Dono do Projeto RESPONSÁVEL PELO PROJETO Engº: DARIO NASCIMENTO CREA: 5069979311</div>					
CONTRATADA					
<div>sete Serviços Técnicos Especializados Eireli - EPP End: Avenida das Nações Unidas, 12.399 - 31A Brooklin Paulista - São Paulo - SP Fone +55 11 5507-5050 E-mail: contato@setee.com.br</div>					
CLIENTE: PREFEITURA MUNICIPAL DE LOUVEIRA				ESCALA: 1:50	DATA: 03/2022
OBJETO: REFORMA HOSPITAL SANTO ANTONIO				VERSÃO: 00	FORMATO: A1
ENDEREÇO: RUA LUIS M CRUZ, 63 JARDIM LAGO AZUL - LOUVEIRA - SP				DISCIPLINA: EST	FOI ELABORADO: 07/22
FASE: PROJETO EXECUTIVO		DESCRIÇÃO: ESTRUTURA METÁLICA 01 - ESTRUTURAS DAS COBERTURAS			