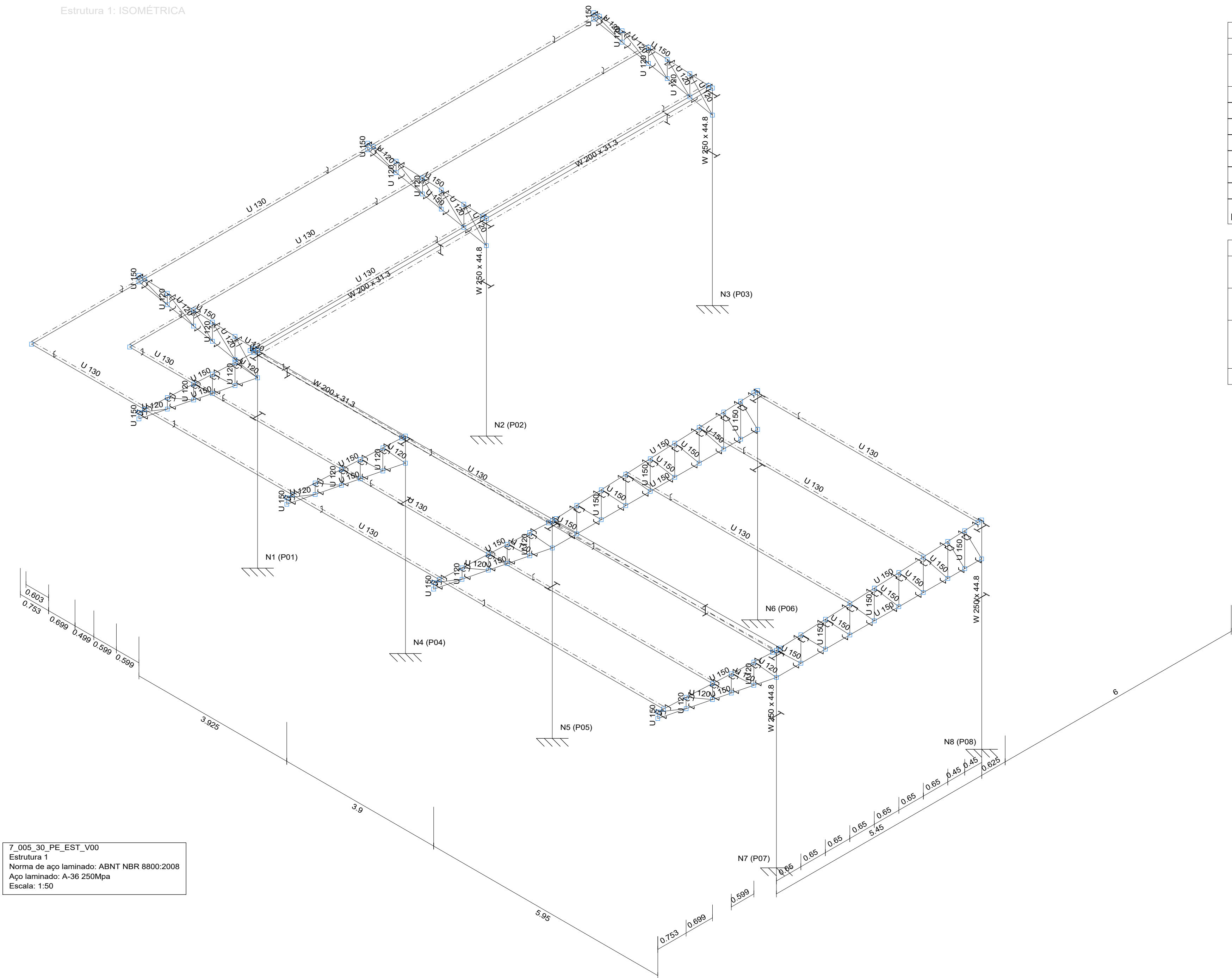


Estrutura 1: ISOMÉTRICA



7\_005\_30\_PE\_EST\_V00  
Estrutura 1  
Norma de aço laminado: ABNT NBR 8800:2008  
Aço laminado: A-36 250Mpa  
Escala: 1:50

Estrutura 1: LATERAL 1

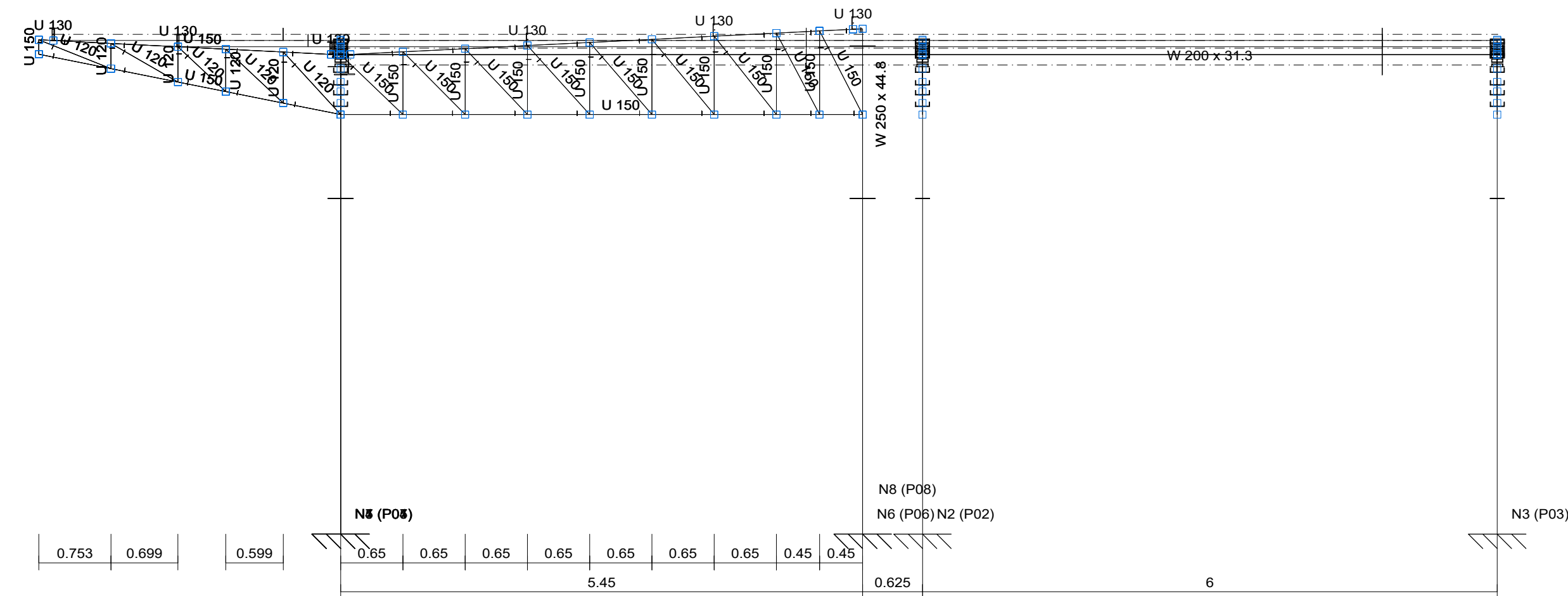
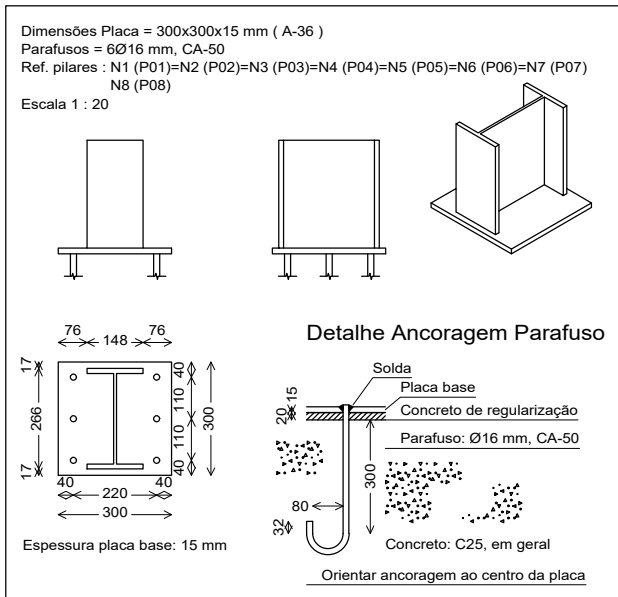


Tabela resumo Estrutura da Cobertura 01

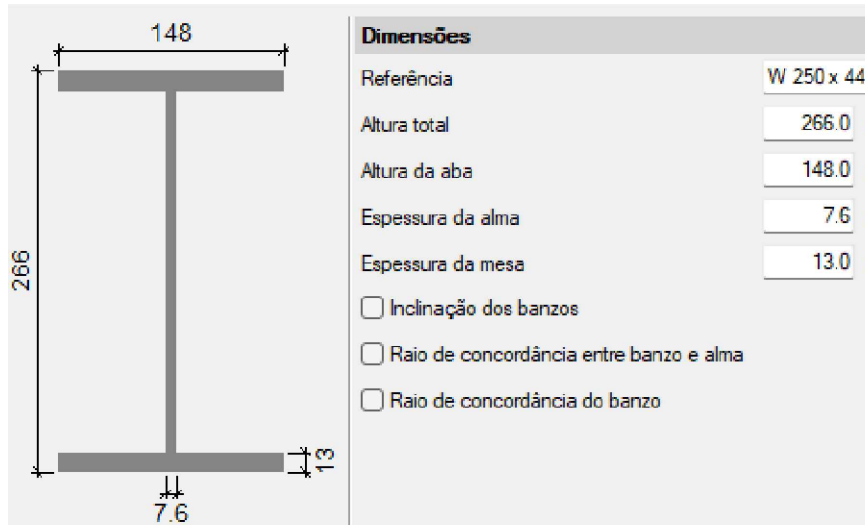
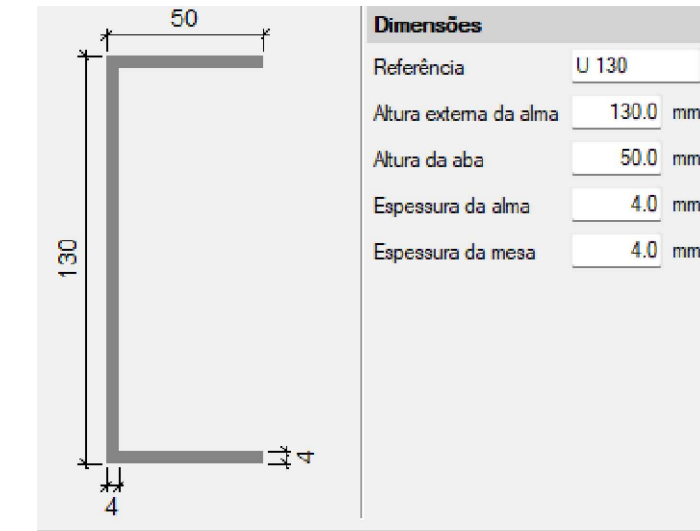
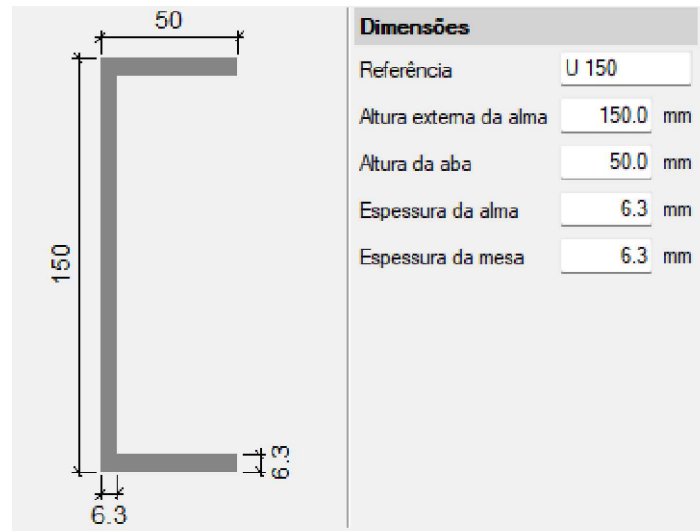
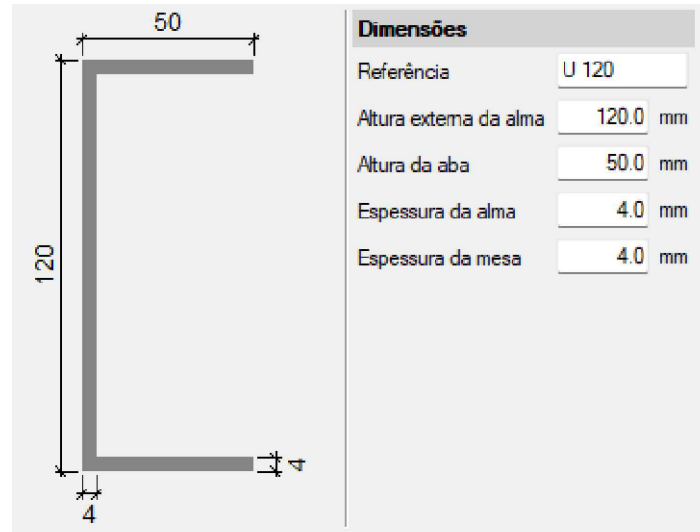
Tipo	Material	Série	Perfil	Comprimento			Volume			Peso		
				Perfil (m)	Série (m)	Material (m)	Perfil (m³)	Série (m³)	Material (m³)	Perfil (kg)	Série (kg)	Material (kg)
	A-36 250Mpa	I	W 250 x 44.8	40.545			0.234			1833.28		
			W 200 x 31.3	25.851			0.104			817.79		
						66.396		0.338			2651.08	
		U	U 150	97.189			0.145			1141.05		
			U 120	39.310			0.033			261.68		
			U 130	104.996			0.093			731.91		
					241.495			0.272			2134.64	
Aço laminado						307.890			0.610			4785.72

Aço laminado: Quantitativos das superfícies a pintar

Série	Perfil	Superfície unitária (m²/m)	Comprimento (m)	Superfície (m²)
I	W 250 x 44.8	1.109	40.545	44.956
	W 200 x 31.3	0.943	25.851	24.382
U	U 150	0.487	97.189	47.370
	U 120	0.432	39.310	16.982
	U 130	0.452	104.996	47.458
Total				181.148



CARACTERÍSTICAS GEOMÉTRICAS DOS PERFIS



NOTAS DO PROJETO - ESTRUTURA METÁLICA

- DIMENSÕES ENTRE EIXOS EM CM.
- SOLDAS CONFORME ABNT NBR 8800:2008
  - MATERIAIS: - PERFIS (MATERIAL BASE): A-36 250Mpa. - MATERIAL DE ADIÇÃO (SOLDAS): ELETRODOS DA SÉRIE E70XX, PARA OS MATERIAIS UTILIZADOS E O PROCEDIMENTO DE SOLDA SMAW (ARCO ELÉTRICO COM ELETRODO REVESTIDO), CUMPREM-SE AS CONDIÇÕES DE COMPATIBILIDADE ENTRE MATERIAIS EXIGIDAS PELO ITEM 6.2.4 ABNT NBR 8800:2008.
  - AS DIMENSÕES DEVERÃO SER VERIFICADAS E CONFERIDAS "IN LOCO"
  - PROTEÇÃO ANTI CORROSIVA: LIMPEZA MANUAL E APLICAÇÃO DE UMA DEMÃO DE PRIMER OXÍDO DE FERRO
  - CARGAS DE PROJETO
- SOBRECARGA TOTAL .....50 Kg/m²  
VENTO INCIDENTE..... CONFORME NBR 6123/87
- CONEXÕES NÃO DETALHADAS: DEVERÃO SER DIMENSIONADAS PELO FABRICANTE DA ESTRUTURA METÁLICA, OBEDECENDO AS NORMAS NBR 8800/86 - NBR 14762/01
  - COMPLEMENTADAS PELO AISI / AISC TODAS AS CONEXÕES DEVERÃO SER DIMENSIONADAS COM ESFORÇOS MÍNIMOS DE 70 % DOS ESFORÇOS ADMISSÍVEL EM CADA BARRA

00	03/2023	F.S.	D.N.	D.N.	EMISSÃO INICIAL	
VERSÃO	DATA	DES.	VER.	APR.	DESCRIÇÃO	
RESPONSÁVEIS TÉCNICOS						
<div> RESPONSÁVEL PELO PROJETO Engº: DARIO NASCIMENTO CREA: 5069979311</div>						
CONTRATADA						
<div> Serviços Técnicos Especializados Eireli - EPP  End: Avenida das Nações Unidas, 12.399 - 31A Brooklin Paulista - São Paulo - SP  Fone +55 11 5507-5050 E-mail: contato@setee.com.br</div> <div></div>						
CLIENTE	PREFEITURA MUNICIPAL DE LOUVEIRA				ESCALA 1:50	DATA 03/2022
OBJETO	REFORMA HOSPITAL SANTO ANTONIO				VERSÃO 00	FORMATO A1
ENDEREÇO	RUA LUIS M CRUZ, 63 JARDIM LAGO AZUL - LOUVEIRA - SP				DISCIPLINA EST	FOLHA Nº 06/22
FABRICAÇÃO	PROJETO EXECUTIVO		DESCRIÇÃO ESTRUTURA METÁLICA 01 - ESTRUTURAS DAS COBERTURAS			