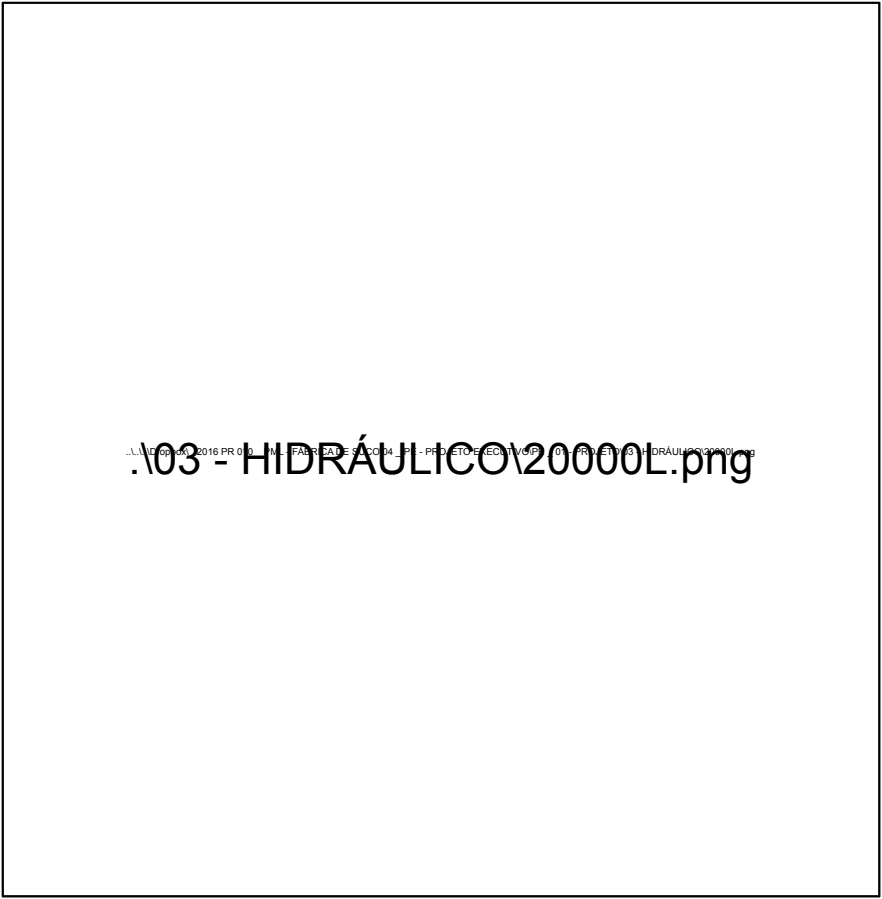
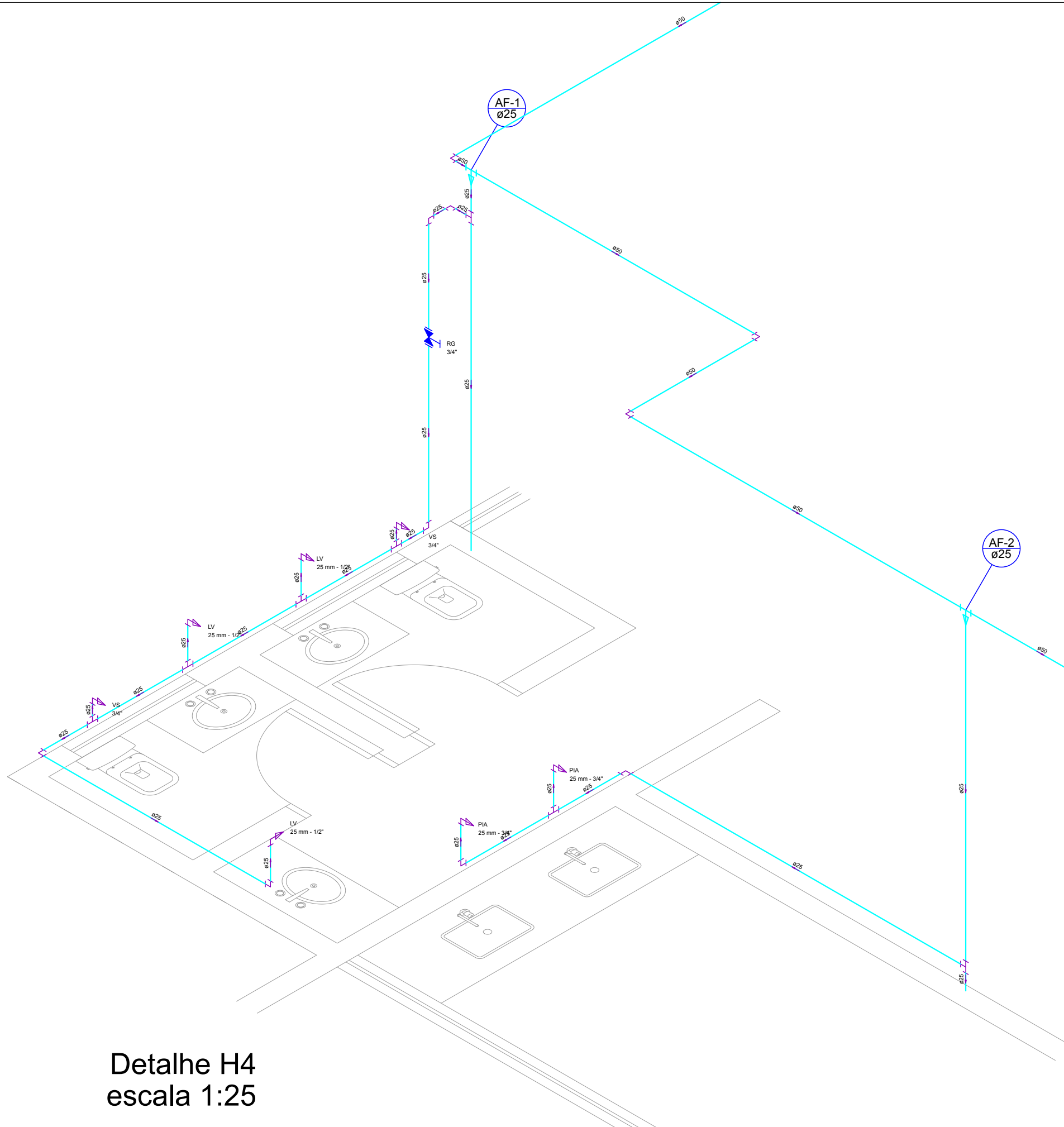
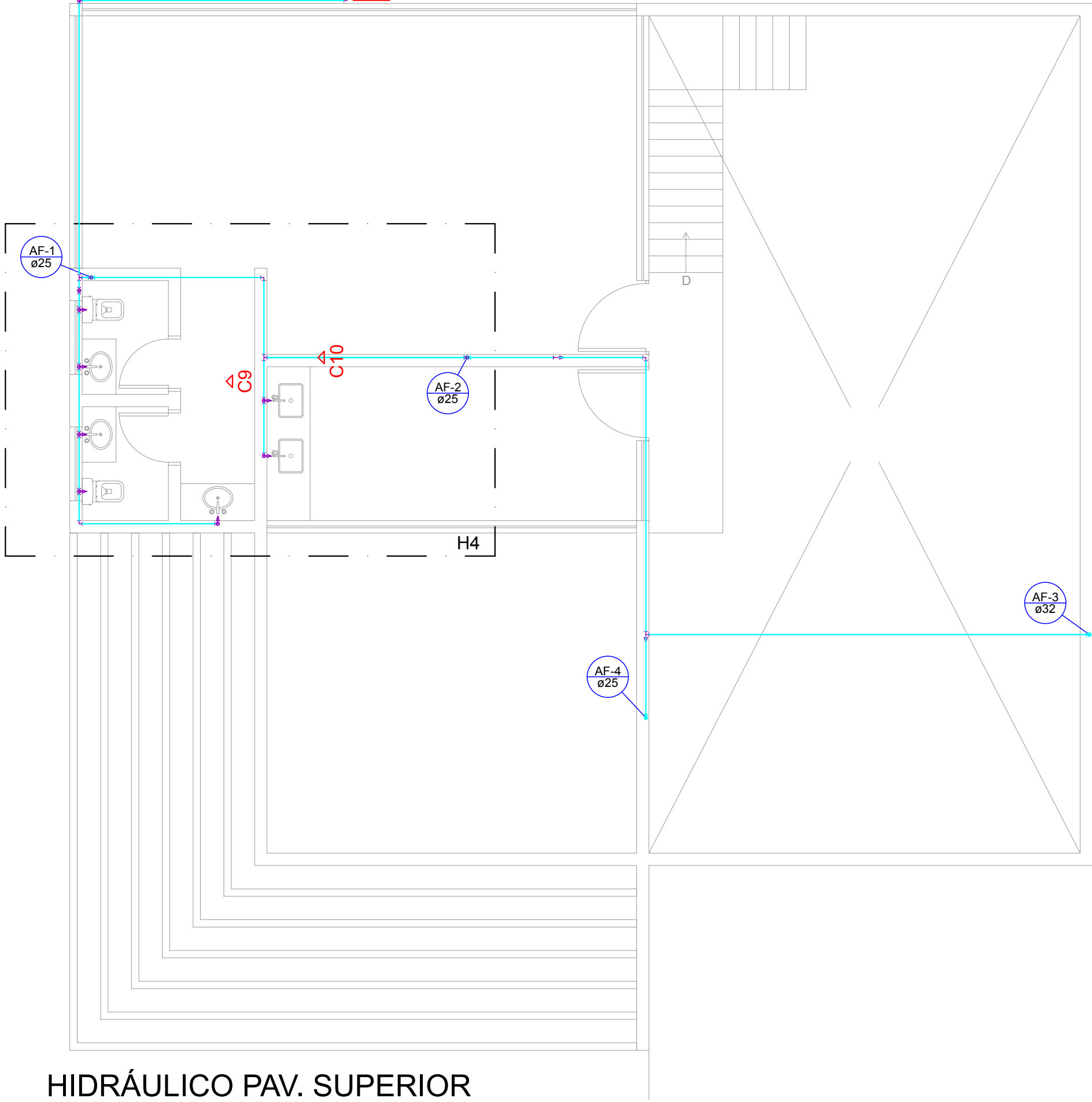



Lista de Materiais - PAV. SUPERIOR		
Metais		
Registro de esfera	1 1/2"	1 pc
Torneira bola	2 1/2"	1 pc
Alumínio		
PVC rígido roscaável	Curva 90° c/ rosca	1.50"
PVC rígido soldável	1.50"	1.00"
Adapt. sold. curto chobola-rosca p/ registro	50 mm - 1.12"	1 pc
Joelho 90° soldável	75 mm	2 pc
Tubos	75 mm	6.16 m
Aço		
Torneira de Pia de Cozinha	25 mm - 3/4"	2 pc
Torneira de lavatório	25 mm - 1/2"	3 pc
Vaso Sanitário c/ cx. acoplada	1.12"	2 pc
Metais		
Registro de gaveta c/ canopla cromada	3/4"	1 pc
PVC Acessórios		
Bucha de ligação p/ vaso sanitário	1.12"	2 pc
Engate flexível	1/2" - 30cm	5 pc
PVC misto soldável	Joelho de redução soldável c/ rosca	25 mm - 1/2"
PVC rígido soldável	Adapt. sold. c/ flange livre p/ cx. d' água	50 mm - 1.12"
Adapt. sold. curto chobola-rosca p/ registro	25 mm - 3/4"	2 pc
Bucha de redução sold. curta	32 mm - 25 mm	1 pc
Bucha de redução sold. longa	50 mm - 32 mm	1 pc
Joelho 90° soldável	25 mm	8 pc
32 mm	2 pc	
50 mm	8 pc	
Tubos	25 mm	26.40 m
32 mm	16.22 m	
50 mm	59.40 m	
Tê 90 soldável	25 mm	7 pc
32 mm	1 pc	
16 de redução 90 soldável	50 mm - 25 mm	2 pc
PVC soldável azul c/ bucha latão	Joelho 90° soldável com bucha de latão	25 mm - 3/4"
Joelho 90° soldável com bucha de latão	25 mm - 1/2"	3 pc



DIREITOS AUTORAIS RESERVADOS, SENDO PROIBIDA A REPRODUÇÃO OU UTILIZAÇÃO SEM PRÉVIA AUTORIZAÇÃO			
03	10/2021	REVISÃO FINAL	
02	12/2007	REVISÃO	
01	02/2017	EMIÇÃO INICIAL	
REV	DATA	DESCRIÇÃO	
RESP. TÉCNICO		CREA/CAU	ART/RRT
		PREFEITURA MUNICIPAL DE LOUVEIRA SECRETARIA DE DESENVOLVIMENTO URBANO	
		ENG.º EDSON RICARDO M. PISSULIN SECRETÁRIO DE DESENVOLVIMENTO URBANO	
		PL (74)-FS_HID 005_R2_A1	
LOCAL			
FÁBRICA DE SUCOS ESTRADA DAS MARITACAS, Nº 500, LT 3, QD C, GIL DR. CHÁCARAS - LOUVEIRA/SP			
TÍTULO			
INST. HIDRÁULICAS - ÁGUA FRIA: PAV. SUPERIOR E DET. H4			