

Planta de locação da escada
Escala 1:500

MADEIRA
H=1M

Aduelas de montante

Muro ala de montate

Caixa de captação e
escada hidráulica

Trecho B

678,40
678,40
678,40

Escada e caixa de captação
Escala 1:75

Boca de lobo

I = 2,5%

I = 2% -
DN 600mm

Corte A-A

Boca de lobo em alvenaria
1,80x0,80m
h= 1,70m

Tudo de concreto
DN 600mm

Guia e sarjeta

Planta

Escada, armadura
Escala 1:50

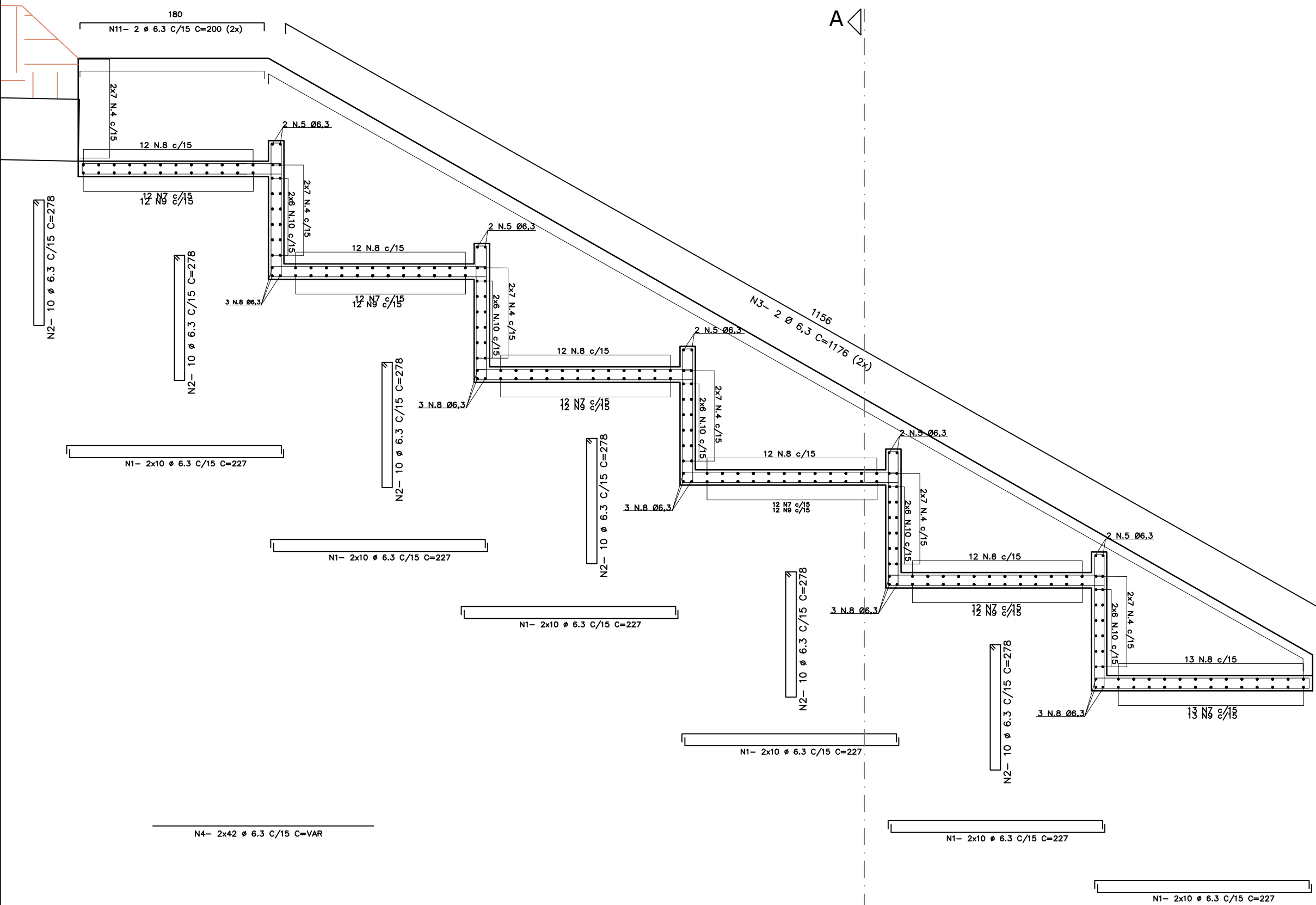


TABELA DE AÇO						
POS	Ø (mm)	QTD	COMPRIMENTO (cm)		PESO AÇO CA-50	
			UNITÁRIO	TOTAL	M	Kg/m Kg TOTAL POR ESCADA
1	6,3	120	227	27240	272,4	0,245 67
2	6,3	60	278	16680	166,8	0,245 41
3	6,3	4	1178	4712	47,12	0,245 12
4	6,3	168	280	47040	470,4	0,245 115
5	6,3	20	132	2640	26,4	0,245 6
6	6,3	20	117	2340	23,4	0,245 6
7	6,3	73	156	11388	113,88	0,245 28
8	6,3	73	198	14454	144,54	0,245 35
9	6,3	73	156	11388	113,88	0,245 28
10	6,3	60	198	11880	118,8	0,245 29
11	6,3	4	200	800	8	0,245 2
TOTAL						442,65

Notas:

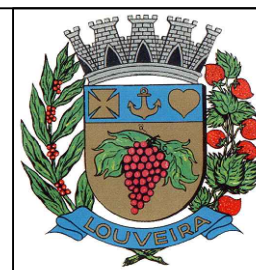
- Medidas em metros quando não especificada



Prefeitura Municipal de
Louveira

Urbanização da Represa Fetá:
Escada Hidráulica

Secretaria de Água e Esgoto
Divisão de planejamento e projetos



Desenho:
Douglas
RV. FL.
0 04
Data:
03/2021
Escalas
Indicadas
PROJEÇÃO: UTM
DATUM: WGS 1984